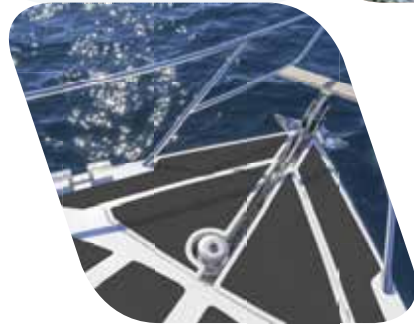




MEHLHOSE®
TRACTION TECHNOLOGIES





in öffentlichen Bereichen

Wir haben was gegen Stolper- und Rutschunfälle!



im betrieblichen Umfeld

2



auf Fahrzeugen aller Art

Inhaltsverzeichnis

Individualisierung

Individuell für Sie bedruckt	3
Individuell für Sie zugeschnitten	4

m2-Antirutschbelag™, selbstklebend

m2-Antirutschbelag™ Übersicht	5
Universal	6
Signalfarben, Warnmarkierungen	7
Multifunktionsbeläge, Hinweismarkierungen	8
Bodenmarkierer	9
Nachleuchtend	10/15
Tagesfluoreszierend	11/14
GlitterGrip, Public 46	12
Verformbar, Extra Stark, Extra Stark Verformbar	13
Easy Clean R10	14/15

Antirutschprofile

Antirutschplatten Aluminium	16
Antirutschkantenprofile Aluminium	16
Treppenkantenprofile Aluminium	17
Antirutschplatten GFK	18
Antirutschkantenprofile GFK	18
Treppenkantenprofile GFK	19

Matten

m2-Antirutschmatte	20
m2-Antiermüdungsmatte	20
m2-Easy Lock and Tough	21

Bodenmarkierungsklebebänder

Bodenmarkierungsklebeband Standard	22
Bodenmarkierungsklebeband Schutzlaminiert	22
Bodenmarkierungsklebeband Safety	23

Bodenreparatur

dmd Betonreparatursystem	24
dmd Asphaltreparatursystem	24
dmd Betonoberflächenreparatursystem	25
dmd Fließspachtel	25

Bodenbeschichtung

dmd Epoxidbodenbeschichtung	26
dmd Antirutsch-Epoxidbodenbeschichtung	26
dmd Antirutsch-Epoxidbodenbeschichtung außen	27

Antirutschschuhe

Grip Antirutschschuhe	28-31
-----------------------	-------



Individuell für Sie bedruckt

Unsere Antirutschprodukte mit langlebiger UV-Bedruckung? Kein Problem!
Wir erstellen Ihnen Ihr Antirutschprodukt nach Wunsch.

3



NEU

Druck auf GFK



Druck auf Universal



Druck auf **m2**-Easy Lock and Tough

Druck auf Extra
Stark Verformbar



Druck auf Easy Clean R10



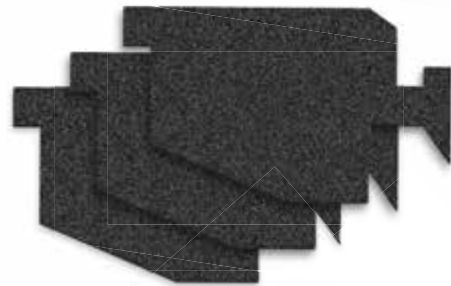
Druck auf
Extra Stark



4

Individuell für Sie zugeschnitten

Unsere Antirutschprodukte in individuellen Formen? Kein Problem!
Wir erstellen Ihnen Ihr Antirutschprodukt nach Maß.



m2-Antirutschbelag™

SELBSTKLEBEND



Beschreibung:

- Antirutschoberfläche mit Aluminiumoxid-Körnung (außer Typ Easy Clean R10)
- Körnungsstärke je nach Typ
- PVC-Trägermaterial (außer Typen Verformbar und Extra Stark Verformbar)
- selbstklebende Rückseite mit Abziehfolie zum Schutz der Klebstoffschicht
- Acryklebstoffschicht
- Stärke (ohne Schutzfolie) < 1 mm (außer Typen Extra Stark und Extra Stark Verformbar)
- lieferbar in Rollen, Einzelstreifen und als Maßanfertigung

Eigenschaften:

- hervorragende Rutschhemmung R13 gem. ASR A1.5/1,2 (außer Typ Easy Clean R10)
- schnelle, einfache und saubere Montage
- keine Fachkenntnisse erforderlich
- dauerhafter Halt durch starken Kleber
- auf fast allen Untergründen einsetzbar
- Grundierung auf Beton, Holz und Asphalt empfohlen
- hohe Abriebfestigkeit (ca. 1 Million Begehungen)
- reißfest
- gabelstaplerüberfahrbar (außer Typ Easy Clean R10)
- weitgehend chemikalienresistent (außer Typ Easy Clean R10)
- mineralölresistent (außer Typ Easy Clean R10)
- UV-stabil (außer Typ Easy Clean R10)
- leichte Reinigung
- breiter Temperaturbereich je nach Typ von -40 bis +80 °C
- Verlegetemperatur ab + 12 Grad Celsius
- Verlegebedingung sauber und trocken
- sofort begehbar
- belastbar nach 6 - 8 h
- maximale Klebkraft nach 72 h abhängig von Temperatur und Luftfeuchtigkeit

Anwendungen:

- Verhinderung von Rutschunfällen und daraus resultierenden Folgekosten
- auf glatten, feuchten oder durch Öl bzw. Fett verschmierten Untergründen
- in Innen- und Außenbereichen (je nach Typ)
- bei geringer, mittlerer oder hoher Beanspruchung (je nach Typ)
- Eingänge, Durchgänge, Gehwege
- Treppen, Anstiege, Rampen
- Maschinen, Fahrzeuge
- Küchen und Kantinen
- Terrassen, Unterstände

Ihre Vorteile.

- Gute Qualität.
- Sehr günstiger Preis.
- Schnelle Beseitigung von Gefahrenstellen.



60^{er}
Aluminium-
oxid Körnung

Universal

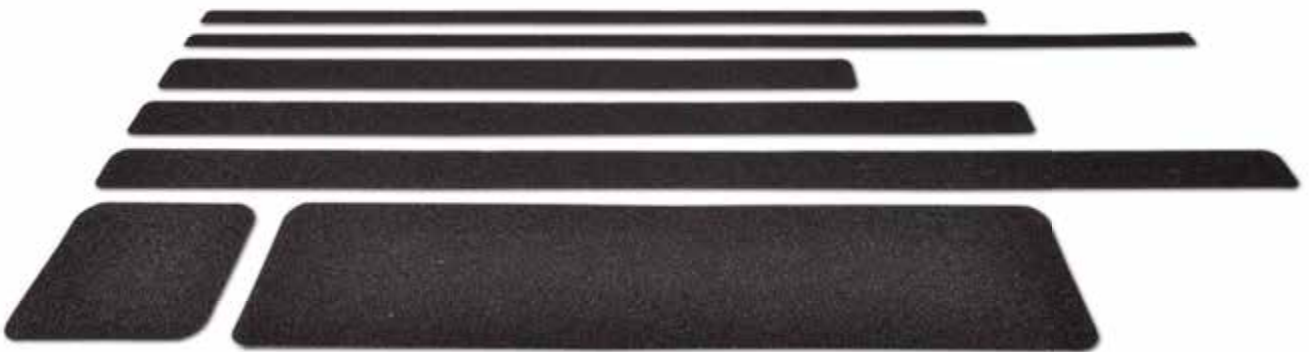
Der universelle Belag für fast jeden Untergrund.

- Innen- und Außenbereiche
- bei mittlerer bis hoher Beanspruchung
- Temperaturbereich von -40 bis +80 °C

NEU
auch in weiß
lieferbar



6



Als Rolle in verschiedenen Breiten oder als Zuschnitt.

Auch hervorragend für die rutschsichere Bodenmarkierung in Werkstätten, Produktionsräumen und Lagerhallen geeignet.

Signalfarben

Hervorragend geeignet für eine Bodenmarkierung mit Signalwirkung in überwiegend sauberen Umgebungen.

- auffällige, rutschsichere Bodenmarkierung
- in Innenbereichen
- bei geringer bis mittlerer Beanspruchung
- leuchtende Farben



Warnmarkierungen

Kennzeichnung von Gefahrenstellen und Rutschsicherung mit einem einzigen Produkt!

- Warnung vor dauerhaften, vorübergehenden oder besonderen Gefahrenstellen
- in Innen- und Außenbereichen
- bei mittlerer bis hoher Beanspruchung
- Temperaturbereich von -40 bis +80 °C
- Integralprodukt (kein Laminat)
- Warnfarbe schwarz/gelb schraffiert für dauerhafte Gefahren
- Warnfarbe rot/weiß schraffiert für vorübergehende Gefahren
- Warntexte für besondere Gefahren
- klare Oberflächenoptik



Texte:

- Achtung Rutschgefahr**
- Achtung Stolpergefahr**
- Achtung Stufe**
- Achtung Rampe**
- Vorsicht**



Multifunktionsbeläge

Kennzeichnung von Gefahrenstellen durch integrierte Signalstreifen.

- in Innen- und Außenbereichen
- bei mittlerer bis hoher Beanspruchung
- Temperaturbereich von -20 bis +60 °C



Mit gelbem Signalstreifen

Mit reflektierendem Signalstreifen

Mit nachleuchtendem Signalstreifen

Mit Warnstreifen und nachleuchtendem Signalstreifen

Mit reflektierendem und nachleuchtendem Signalstreifen



Einzelstreifen
150 x 610 mm

8

Hinweismarkierungen

- zur Laufrichtungsanzeige
- nachleuchtend auch zur Fluchtwegkennzeichnung geeignet
- in Innen- und Außenbereichen
- bei mittlerer bis hoher Beanspruchung
- Temperaturbereich von -20 bis +60 °C

Kreise

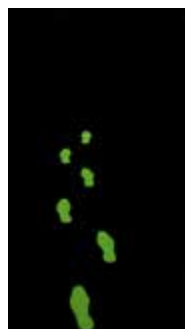
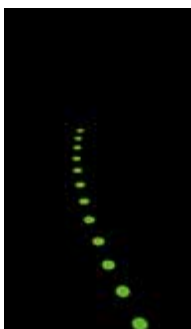
mit 50 mm, 70 mm und 90 mm Durchmesser

Schuhform

95 x 265 mm

Pfeile

130 x 280 mm



Bodenmarkierer

Große Bodenmarkierungssymbole mit klarem, dauerhaft haltendem Druckbild und rutschsicherer Oberfläche!

- in Innen- und Außenbereichen
- bei mittlerer bis hoher Beanspruchung
- Temperaturbereich von -40 bis +80 °C
- dauerhaft bedruckt mit diversen Sicherheitssymbolen im UV-Print-Verfahren
- extra starke 3M Acrylatklebstoffschicht Nr. 950
- Ausführungen Standard (nicht nachleuchtend) und Nachleuchtend
- weitere Zeichen und andere Abmessungen oder Formate auf Anfrage

Warnzeichen

(Dreieck mit 600 mm Schenkellänge)



Vorsicht Stapler



Vorsicht Treppe



Vorsicht Rutschgefahr

Verbots- / Gebotszeichen

(Kreis mit Durchmesser 400 mm)



Fußgänger
verboten



Rauchen
verboten



Stapler
verboten



Unbefugte
verboten



Für Fußgänger



Gehörschutz
benutzen

9

Untergrund säubern, Rückseite abziehen, mit Rolle (siehe Zubehör) fest anpressen.



Nachleuchtende Ausführung (alle Motive) mit Leuchtdichte 175 % über DIN 67510





nachleuchtend
nachleuchtend/schwarz schraffiert

Nachleuchtend

Kennzeichnung von Gefahrenstellen mit und ohne Licht in Innenbereichen

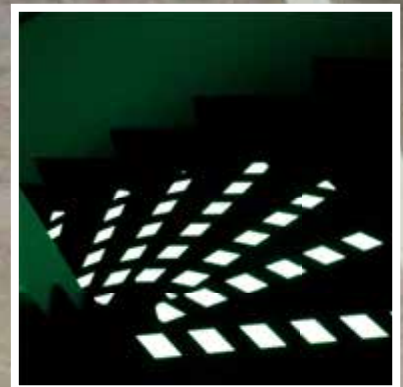
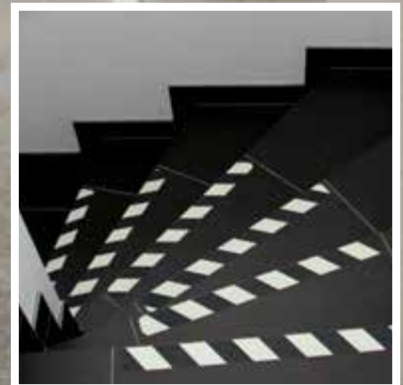
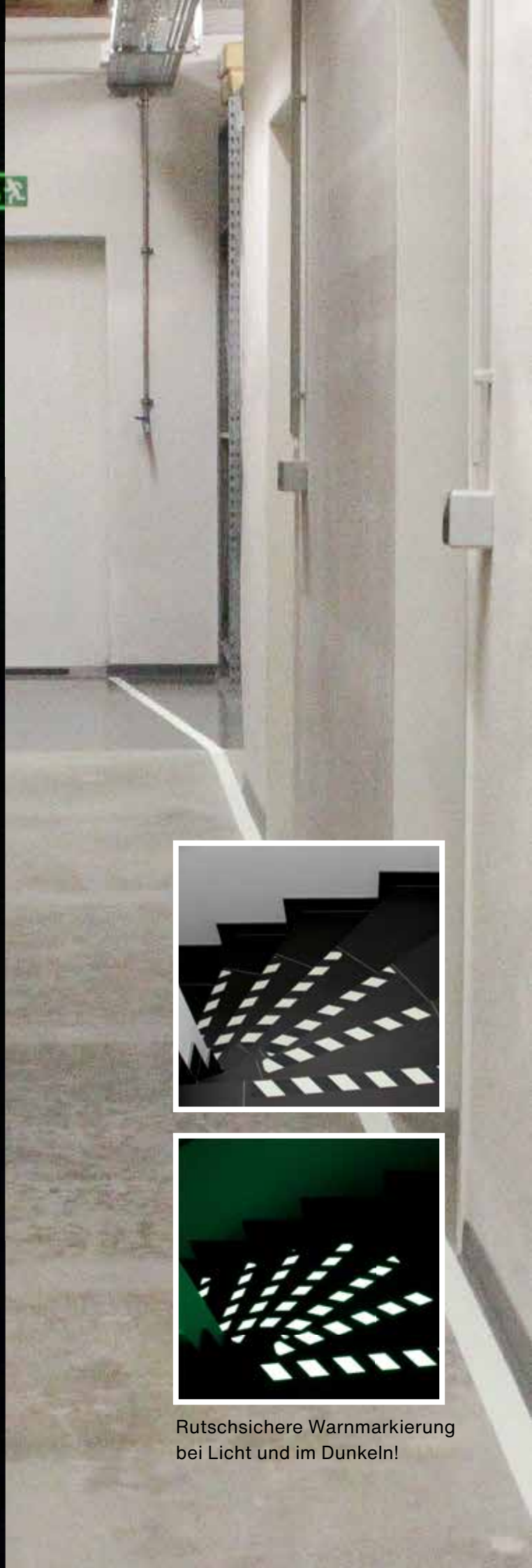
- bei mittlerer bis hoher Beanspruchung
- lang nachleuchtendes PVC-Trägermaterial
- Integralprodukt (kein Laminat)
- 150 mcd/m² nach 10 Minuten,
22 mcd/m² nach 60 Minuten
- Abklingdauer 35 Stunden
- klare Oberflächenoptik
- nachleuchtend/schwarz schraffiert mit zusätzlicher Warnhinweisfunktion
- nachleuchtend/schwarz mit Warntexten für besondere Gefahren

10



Texte

Achtung Rutschgefahr
Achtung Stolpergefahr
Achtung Stufe
Achtung Rampe
Vorsicht



Rutschsichere Warnmarkierung bei Licht und im Dunkeln!



R13
60^{er}
Aluminium-
oxid Körnung

R10
geprägtes
Vinyl

11

Tagesfluoreszierend

Hervorragend sichtbare Kennzeichnung von Gefahrenstellen mit und ohne Licht.

- hervorragende Rutschhemmung (R13 Universal) gem. ASR A1.5/1,2
- sehr leichte Reinigung, auch mit Textilien (R10 Easy Clean)
- klare Oberflächenoptik
- 150 mcd/m² nach 10 Minuten, 22 mcd/m² nach 60 Minuten
- Abklingdauer ca. 35 Stunden



Rolle
25 mm × 6 m

Lieferbar als Rolle, Einzelstreifen und Antirutschtreppenkantenprofil

Rolle
50 mm × 6 m

Antirutschtreppenkantenprofil Aluminium



GlitterGrip

Optisch ansprechende und hervorragend sichtbare Kennzeichnung von Gefahrenstellen.

- hervorragende Rutschhemmung R13 (ASR A1.5/1,2)
- Stärke <1 mm (ohne Schutzfolie)
- geringere Verschmutzungsempfindlichkeit
- 46er Siliziumcarbidkörnung
- leicht reflektierende Oberflächenoptik
- schnelle, einfache und saubere Montage
- dauerhafter Halt durch starken Kleber
- hohe Abriebfestigkeit (ca. 1 Million Begehungen)
- Farben schwarz, transparent, gold
- UV-stabil
- Temperaturbereich von -40 bis +80 Grad Celsius

Optisch ansprechende Verhinderung von Rutschunfällen
In Innen- und Außenbereichen
Bei hoher Beanspruchung
Eingänge, Durchgänge, Gehwege
Treppen, Anstiege, Rampen



46^{er}
Siliziumcar-
bid Körnung

Lieferbar in Rollen und Einzelstreifen



Auch als Antirutschkanten-
profil erhältlich

12

Public 46

Ideal für stark frequentierte öffentliche Bereiche wie z.B.
Einkaufszentren, Stadien, Sporthallen, Parkhäuser und Bahnhöfe.

- verschmutzungsunempfindlich durch Gebraucht Optik
(mehrfarbige Körnungspartikel)
- lang anhaltende hohe Signalwirkung
- in Innen- und Außenbereichen
- bei hoher Beanspruchung
- Temperaturbereich von -40 bis +80 °C



46^{er}
Aluminium-
oxid Körnung



Verformbar

Der flexible Aluminiumrücken passt sich hervorragend an die Untergrundstruktur an. Optimale Verlegung mit einem Gummihammer oder einer Andruckrolle.

- besonders geeignet für unebene, raue oder profilierte Flächen
- Riffel-, Tränen und Wellbleche
- Ziegelböden
- stark strukturierte Fliesen
- in Innen- und Außenbereichen
- bei mittlerer bis hoher Beanspruchung
- Temperaturbereich von -40 bis +80 °C



Extra Stark

- Stärke < 2 mm (ohne Schutzfolie)
- Verdrängungsraum V6 (ASR A1.5/1,2)
- ideal bei sehr grober Verschmutzung und/oder hoher Begehfrequenz
- in Innen- und Außenbereichen
- bei hoher Beanspruchung
- Temperaturbereich von -40 bis +80 °C

13

Extra Stark Verformbar

- Aluminium Trägermaterial
- Stärke < 1,5 mm (ohne Schutzfolie)
- Temperaturbereich von -40 bis +80 °C
- besonders geeignet bei hohem Schmutzanfall und/oder hoher Begehfrequenz
- unebene, raue oder profilierte Flächen



Unser hochwertigster selbstklebender Antirutschbelag mit dem breitesten Anwendungsspektrum!

- Riffel-, Tränen und Wellbleche
- Ziegelböden
- stark strukturierte Fliesen
- in Innen- und Außenbereichen
- bei hoher Beanspruchung
- auch zum Umkanten an Kanten aller Art
- Werkstattböden, Produktionsbereiche und Landwirtschaft

Easy Clean R10

Hervorragend für hochwertige Böden
in allen Innenbereichen geeignet.

- Antirutschoberfläche aus geprägtem Vinyl
- leichte Rutschhemmung R10 (ASR A1.5/1,2)
- in Innenbereichen
- bei leichter Beanspruchung
und eher geringem Schmutzanfall
- Barfußzonen
- Privatbereiche
- auch zum Umkanten geeignet

14



Unifarben

schwarz/gelb

Tagesfluoreszierend



**Reinigung
mit Textilien**

Einzelstreifen



Nachleuchtend und
Nachleuchtend SG



- kein Verkratzen hochwertiger Böden
- Warnung vor dauerhaften, vorübergehenden oder besonderen Gefahrenstellen (Easy Clean R10 Warnmarkierungen)
- Hervorragend sichtbare Kennzeichnung von Gefahrenstellen mit und ohne Licht (Nachleuchtend, Tagesfluoreszierend)
- Warnmarkierungen: schwarz/gelb, Tagesfluoreszierend, Nachleuchtend, Nachleuchtend SG
- Unifarben: schwarz, weiß, transparent, gelb, blau, grau, rot, grün
- Lieferbar in Rollen, Einzelstreifen und als Maßanfertigung

Produktvergleich m2-Antirutschbelag™ selbstklebend

Welche Antirutschbeläge für welchen Zweck?

m2-Antirutschbelag™	Glatte, ebene Barfußbereiche, empfindliche, hochwertige Böden	Glatte und ebene trockene Bereiche	Glatte und ebene nasse Bereiche	Nasse oder trockene Anstiege	Rauhe Oberflächen z.B. Beton oder Fliesenböden	Riffel-, Tränen-, Wellbleche und Umkantungen	Bereiche mit sehr hoher Begehfrequenz	Bereiche mit sehr grober Verschmutzung
Universal, R13	Bedingt	Hervorragend	Gut	Gut	Bedingt	Ungeeignet	Bedingt	Bedingt
Warnmarkierung, R13	Bedingt	Hervorragend	Gut	Gut	Bedingt	Ungeeignet	Bedingt	Bedingt
Nachleuchtend, R13	Bedingt	Hervorragend	Gut	Gut	Bedingt	Ungeeignet	Bedingt	Bedingt
Verformbar, R13	Bedingt	Hervorragend	Gut	Gut	Hervorragend	Hervorragend	Bedingt	Bedingt
Public 46, R13	Bedingt	Hervorragend	Hervorragend	Hervorragend	Bedingt	Ungeeignet	Gut	Bedingt
GlitterGrip, R13	Bedingt	Hervorragend	Hervorragend	Hervorragend	Bedingt	Ungeeignet	Gut	Bedingt
Extra Stark, R13	Ungeeignet	Hervorragend	Hervorragend	Hervorragend	Bedingt	Ungeeignet	Hervorragend	Hervorragend
Extra Stark Verformbar, R13	Ungeeignet	Hervorragend	Hervorragend	Hervorragend	Hervorragend	Hervorragend	Hervorragend	Hervorragend
Easy Clean, R10	Hervorragend	Hervorragend	Gut	Bedingt	Bedingt	Ungeeignet	Ungeeignet	Ungeeignet
Anwendungsbeispiele	Badewannen, Duschen, Umkleiden, Boote, Yachten, Parkettböden	Eingänge, Treppen, Küchen, Terrassen wenn trocken	Eingänge, Treppen, Küchen, Terrassen wenn nass	Rampen, Treppen, Gehwege, Laufstege	Alle rauen und genarbten Untergünde	Metalle aller Art mit profilierten Oberflächen	Öffentliche Gebäude, Einkaufszentren, Bahnhöfe, Sportarenen	Werkstattböden, Produktionsbereiche, Landwirtschaft, Personenverkehr

Antirutschprofile

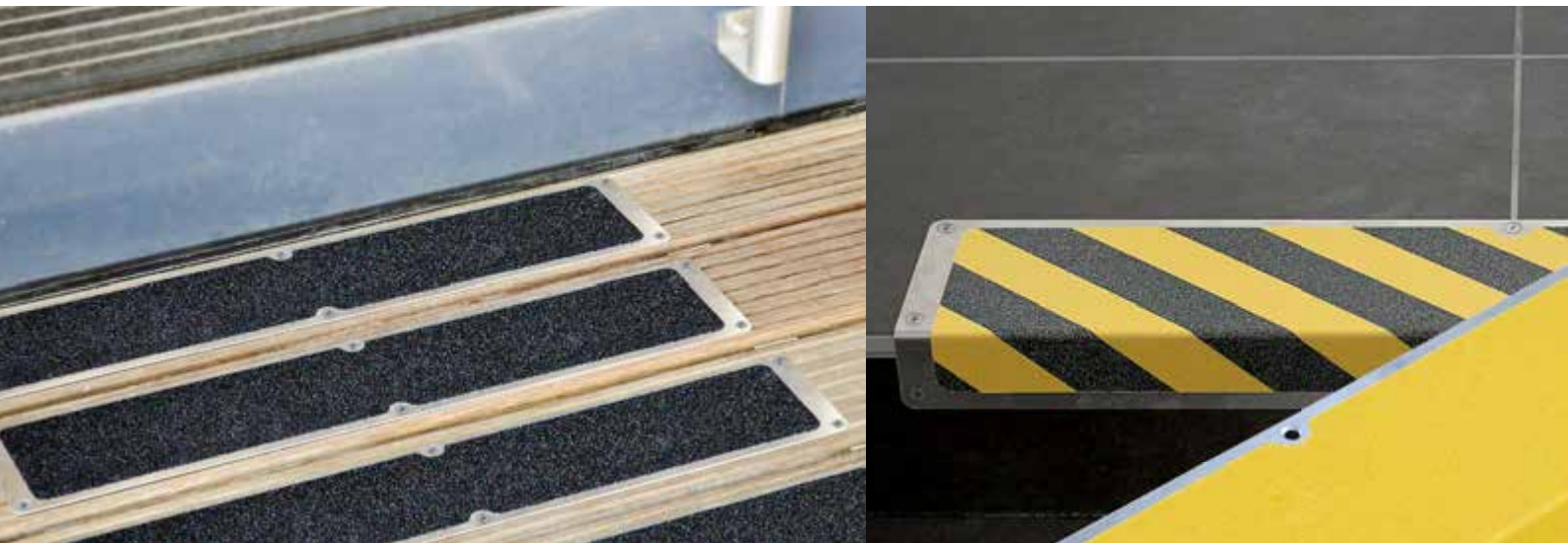
Platten und Kantenprofile – Aluminium

Speziell für schwierige Untergründe (z. B. Holz, Gitterroste, Teppich) und zur Sanierung von beschädigten Beton- oder Holzoberflächen.



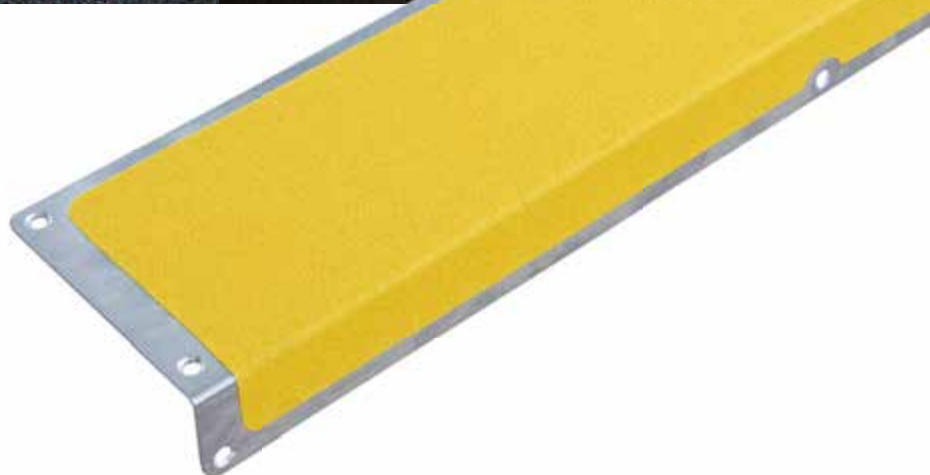
- 1,5 mm flache Aluminiumplatte / Aluminiumkantenprofil
- Antirutschoberfläche je nach verwendetem Typ (alle Typen der Seiten 6-15 sind möglich)
- vorgebohrte Befestigungslöcher
- Platten Formate 114 x 635 mm (Gewicht ca. 350 g) und 114 x 1000 mm (Gewicht ca. 550 g)
- Kantenprofile Formate 120 x 635 x 45 mm (Gewicht ca. 500 g) und 120 x 1000 x 45 mm (Gewicht ca. 800 g)
- korrosionsfest
- leichte Reinigung
- sofort belastbar
- Antirutschoberfläche kostengünstig austauschbar (z.B. bei Verschleiß)
- siehe auch Eigenschaften der verschiedenen Typen (Seite 5-15)
- breiter Temperaturbereich von -40 bis +80 °C (je nach Typ)

16



IHRE VORTEILE

Schraubbare Lösung für jeden Untergrund. Kann bei jedem Wetter installiert werden. Trägt nur 1,5 mm auf.





Treppenkantenprofile – Aluminium schraubbar

Hochwertig & formschön, dauerhaft befestigt.

- Antirutscheinlage je nach verwendetem Typ (alle Typen der Seiten 6-15 sind möglich)
- vorgebohrte Befestigungslöcher
- optisch elegant (Antirutscheinlage bedeckt die Befestigungslöcher)
- Stärke 3 mm
- Abmessung 53 mm tief, 31 mm Abkantung
- Standardlängen 610, 800 und 1000 mm
- individuelle Längen bis 1450 mm



17



selbstklebend

Rückstandsfrei wiederablösbar.

- optisch ansprechende Verhinderung von Rutschunfällen und daraus resultierenden Folgekosten
- auf glatten Untergründen, im Innenbereich
- Treppen, Podeste, einzelne Stufen, Absätze

Zusätzlicher schraffierter Streifen an der Vorderkante zur Erhöhung der Wahrnehmung.





Antirutschprofile GFK Platten und Kantenprofile

Extrem lange haltbare, günstige, schraubbare Lösung für jeden Untergrund, die bei jedem Wetter installiert werden kann.

- Fiberglasprofile aus glasfaserverstärktem Spezialkunststoff (GFK)
- Antirutschoberfläche aus Aluminiumoxid
- Verbundmaterial Iso-Polyester Harz
- hervorragende Rutschhemmung R13 (ASR A1.5/1,2)
- zum Schrauben (einfach individuelle Löcher bohren)
- oder zum Kleben (mit Spezialkleber als Zubehör)
- keine Fachkenntnisse erforderlich
- auf allen Untergründen einsetzbar
- robustes und hartes Material mit geringem Flächengewicht
- extrem hohe Abriebfestigkeit (ca. 5 Millionen Begehungen)
- UV-stabil
- korrosionsfest
- nicht leitend
- schwer entflammbar
- breiter Temperaturbereich von -20 bis +120 Grad Celsius
- sofort belastbar
- auch zur Sanierung von beschädigten Beton- oder Holzoberflächen
- Verhinderung von Rutschunfällen und daraus resultierenden Folgekosten
- auf glatten, kalten, feuchten oder durch Öl bzw. Fett verschmierten Untergründen
- in Innen- und Außenbereichen

18

Platten, Format 750 x 1000 mm



Bei mittlerer/hocher Beanspruchung:
Typ Medium mit mittlerer 46er
Körnung, 3,8 mm stark.



Bei extremer Beanspruchung:
Typ Extra Stark mit sehr grober,
12er Körnung, 4,2 mm stark.



Besonderer Schutz der Kanten bei Treppen, Podesten, einzelnen Stufen, Absätzen.

- Abmessung: 230 mm tief, 30 mm Abkantung (87 Grad)
- Standardlängen 600, 800 und 1000 mm
- individuelle Längen bis 2500 mm
- Typen Medium oder Extra Stark
- schwarz, gelb oder schwarz mit gelber Kante



Alle GFK Produkte können mit einem Diamantsägeblatt einfach individuell zugeschnitten werden.



Treppenkantenprofile

Auch zur Sanierung von beschädigten Beton-, Stein- und Holzkanten.

- Abmessung: 70 mm tief, 30 mm Abkantung (87 Grad)
- Standardlängen: 600, 800 und 1000 mm
- individuelle Längen bis 2500 mm
- Typen Medium oder Extra Stark
- schwarz, gelb oder schwarz/gelb schraffiert

19

Extra Stark, schwarz



12^{er}
Aluminium-
oxid Körnung

Medium, gelb



46^{er}
Aluminium-
oxid Körnung

Matten

m2-Antirutschmatte

Beidseitig rutschsichere Spezialgummimatte, mobil einsetzbar und keine Ansammlung von Flüssigkeiten auf der Matte.

- Verhinderung von Rutschunfällen und daraus resultierenden Folgekosten
- auf glatten, feuchten oder durch Öl bzw. Fett verschmierten Böden
- bei mittlerer bis hoher Beanspruchung
- in Produktionsbereichen und Lebensmittelverarbeitung
- Getränkeabfüllstationen, Küchen und Kantinen
- vor Maschinen, Tischen, Packstationen
- hervorragende Rutschhemmung R13 (ASR A1.5/1,2)
- ermüdungshemmend
- temperaturisolierend
- schallisolierend
- auf fast allen Untergründen einsetzbar
- sehr hohe Abriebfestigkeit
- weitgehend chemikalienresistent
- einfache Reinigung
- mineralölresistent
- UV-stabil
- sehr breiter Temperaturbereich von -40 bis +100 Grad Celsius
- umlaufend abgeschrägter Stopperschutzrand
- Gewicht 10 kg
- Stärke 7 mm

60^{er}
Aluminium-
oxid Körnung



Rück-
seitige
Profilierung,
Drainageschlitze

20



Zusätzliche Warnhinweisfunktion durch gelbe oder schwarz/gelb schraffierte Längsränder

m2-Antiermüdungsmatte

- aufgeschäumte Matten aus PVC
- strukturierte & rutschhemmende Oberfläche
- Riffelblechoptik oder Rillenoptik
- Rückseite rutschhemmend
- umlaufend abgeschrägter Stopperschutzrand
- Stärke 14 mm
- Formate 60 x 90 cm und 90 x 150 cm
- Farbe schwarz
- Längsränder schwarz, gelb oder schwarz/gelb schraffiert
- ermüdungshemmend
- temperaturisolierend
- schallisolierend
- auf allen Untergründen einsetzbar
- hohe Abriebfestigkeit
- weitgehend chemikalienresistent
- leichte Reinigung
- Arbeitsplätze aller Art
- bei überwiegend stehenden Tätigkeiten
- vor Maschinen, Tischen, Packstationen
- Küchen, Kantinen

NEU

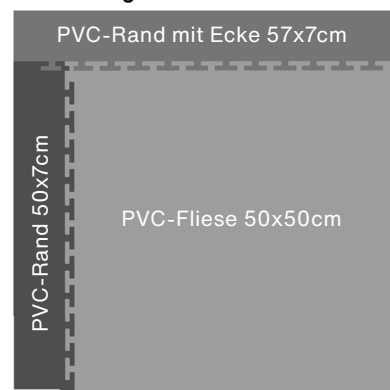
m2-Easy Lock and Tough

Sehr einfach zu verlegender und vielfältig einsetzbarer PVC-Bodenbelag mit rutschhemmender Eigenschaft.

- permanent oder temporär einsetzbarer Bodenbelag aus PVC Fliesen
- schnelle und einfache Verlegung, ohne Vorkenntnisse
- keine besondere Vorbereitung des Untergrunds notwendig
- Verlegung ohne Arbeitsunterbrechung möglich
- robust und sofort belastbar
- farbliche Abgrenzung von Bereichen möglich
- leichte Reinigung
- schallisolierend
- temperaturisolierend
- ermüdungshemmend
- Rutschhemmung R9 (ASR A1.5/1,2)
- weitgehend chemikalienresistent
- sehr hohe Abriebfestigkeit
- gabelstaplerbefahrbar
- auf jedem Untergrund einsetzbar
- Industrie-, Produktions- und Fabrikhallen
- Lagerräume und Lagerhallen
- Werkstätten und Garagen
- Fitnessräume
- Messen und Ausstellungshallen
- Verkaufsräume

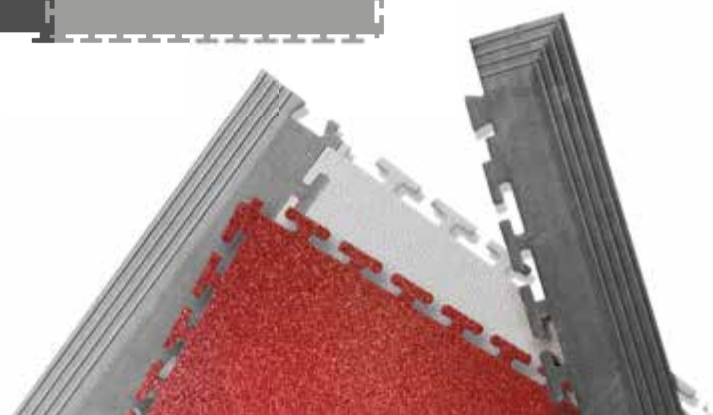


Abmessungen: Stärke 5mm



Farben

In folgenden Farben lieferbar: grau, dunkelgrau, blau, gelb, rot, schwarz





Bodenmarkierungs- klebebänder

Mehr Ordnung und Sicherheit im Betrieb. Markieren, Sichern, Leiten, Begrenzen und Sperren.

Standard

- PVC Folie
- selbstklebende Rückseite ohne Trägerfolie
- Stärke: 0,15 mm
- lieferbar in Rollen 50 mm und 75 mm breit, 33 m lang
- Farben: blau, gelb, grün, orange, rot, schwarz, weiß, schwarz/gelb, rot/weiß
- auffällige Farben
- schnelle, einfache und saubere Montage
- besonders komfortable und genaue Montage mit dem Bodenmarkierungsgerät
- keine Fachkenntnisse erforderlich
- auf fast allen Untergründen einsetzbar
- leichte Reinigung
- sofort begehbar
- im Innenbereich, zur Kennzeichnung von Lagerplätzen
- bei geringer Beanspruchung
- auch zur Fahrwegkennzeichnung gem. BGV A 8 (VBG 125)

Schutzlaminiert

Reißfest, strapazierbar und gabelstaplerüberfahrbar.

- Stärke: 0,19 mm
- lieferbar in Rollen 50 mm und 75 mm breit, 33 m lang
- Farben: schwarz/gelb schraffiert, rot/weiß schraffiert
- auffällige Bodenmarkierung mit Warneffekt
- bei geringer bis mittlerer Beanspruchung
- für mehr Sicherheit im Betrieb

NEU

Jetzt auch lieferbar in den Farben blau, gelb, grün, rot, weiß.

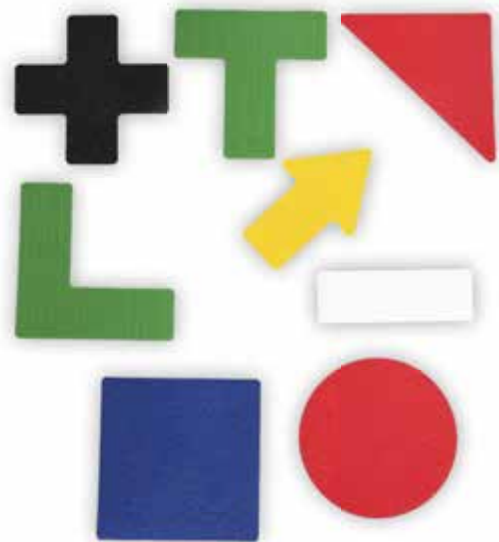




Bodenmarkierung Safety

Extrem strapazierbare Bodenmarkierung mit rutschhemmender Oberfläche.

- PVC Folie mit geprägter Antirutschoberfläche
- selbstklebende Rückseite mit Abziehfolie zum Schutz der Klebstoffschicht
- Acrylklebstoffschicht
- Stärke 1 mm (ohne Schutzfolie)
- lieferbar in Rollen 50 mm und 100 mm breit (jeweils 18,3 m lang)
- lieferbar auch in diversen Bodenmarkierungsformen (siehe Skizze)
- Farben gelb, blau, grün, rot, schwarz, weiß
- reißfest und sehr strapazierbar
- gabelstaplerüberfahrbar
- leichte Rutschhemmung R10 (ASR A1.5/1,2)
- schnelle, einfache und saubere Montage
- dauerhafter Halt durch starken Kleber
- auf fast allen Untergründen einsetzbar
- keine Grundierung erforderlich
- sehr leichte Reinigung (auch mit Textilien)
- breiter Temperaturbereich von -20 bis +60 Grad Celsius
- sofort begehbar
- in Innenbereichen
- bei mittlerer bis hoher Beanspruchung
- zur Kennzeichnung von Lager- und Stellplätzen

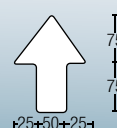
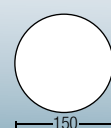
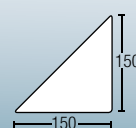
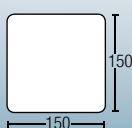
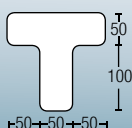
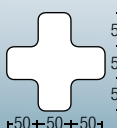
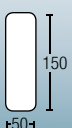


23



Zum Markieren, Sichern, Leiten, Begrenzen und Sperren.

Abmessungen



dmd Betonreparatursystem

Zum Reparieren von Beton und Steinböden im Innen- und Außenbereich mit extremer Beanspruchung.

- Gebindegröße: 5 kg, 10 kg und 25 kg
- 2-Komponenten: Epoxid-Betonreparaturmörtel und Härter
- Farbe: grau
- extrem hart und widerstandsfähig
- dauerhaft fester Verbund mit dem Untergrundmaterial ab bereits 5 mm Stärke
- weitgehend chemikalienresistent
- wasserdicht
- breiter Temperaturbereich
- sehr hohe Tragfähigkeit
- frei modellierbar
- i.d.R. selbstgrundierend
- Verlegetemperatur von +10 °C bis +30 °C
- Verlegebedingung trocken und nicht in direktem Sonnenlicht
- Verarbeitungszeit nach Herstellung der Mischung bis zu 30 Minuten
- begehbar bereits nach 6-8 h



10 kg
für ca. 1,2 m²
bei 5 mm
Stärke

50 mm
Tiefe oder
mehrere
Schichten

6-8 h
Härtezeit
je Schicht



Anwendungsbereiche:

- im Innen- und Außenbereich
- Glätten und Reparieren von rauen Betonböden
- für extreme Beanspruchung (z.B. Gabelstapler)
- als nicht staubende Endbehandlung
- als geglättete Oberfläche zum anschließenden Beschichten

24



25 kg
für ca. 1 m²
bei 15 mm
Stärke

100 mm
Tiefe oder
mehrere
Schichten

dmd Asphaltreparatursystem

Witterungsunabhängige Beseitigung von Schäden in Asphaltböden.

- Gebindegröße: 25 kg
- Farbe: schwarz
- Bitumen Fertigmischung
- verwendbar bei Nässe, Frost und Hitze
- gebrauchsfertig – Hinzufügen von Wasser nicht erforderlich
- keine besonderen Vorbereitungen, keine Grundierung
- einfach Mischung in das Loch geben und verdichten (stampfen)
- zum Verdichten am besten unseren Verdichter verwenden (Zubehör, siehe unten)
- sofort befahrbar
- extrem haltbar

Zubehör

Hochleistungsstamper

- zum Verdichten des Untergrundes
- hervorragend zur Nutzung mit Asphaltreparaturprodukten
- langer, lackierter Metallstiel für eine einfache Handhabung
- Gewicht 4,5 kg, Länge 1,37 m



dmd Betonoberflächenreparatursystem

Problemlos einen neuen, hochfesten und geglätteten Betonboden.



- Gebindegröße: 25 kg
- 2-Komponenten: Zementpulver und Härter
- Grundierungen im Set enthalten
- Farbe: grau
- selbstglättend
- dauerhaft fester Verbund mit dem Untergrundmaterial ab bereits 3 mm Stärke
- staubfrei
- sehr hohe Tragfähigkeit
- polymermodifiziert, daher doppelt so fest wie normaler Beton
- beschichtbar
- bereits nach ca. 6h begehbar

dmd Fließspachtel

Superschnelle Reparatur auch tieferer Löcher bis 100 mm.

- Gebindegröße: 25 kg
- Zementpulver-Reparaturgemisch
- Farbe: grau
- für flache und tiefe Löcher (5 mm bis maximal 100 mm)
- sehr schnell belastbar
- selbstglättend
- dauerhaft fester Verbund mit dem Untergrundmaterial ab bereits 5 mm Stärke
- polymermodifiziert, daher doppelt so fest wie normaler Beton
- Grundierung nicht erforderlich
- begehbar bereits nach ca. 2 h



25

Produktvergleich Bodenreparatursysteme

Welches Reparaturprodukt für welchen Zweck?

Reparatur von	Asphaltböden	Oberflächen von Betonböden	tiefen Löchern in Betonböden	Betonböden
Anwendungsfall	Schnelle Reparatur von Schlaglöchern in Asphaltböden	Reparatur von beschädigten Oberflächen bei Böden mit extremer Beanspruchung und zum Glätten von rauen Böden	Schnelle Reparatur von flachen und tiefen Löchern in Betonböden	Reparatur von Beton- und Steinböden mit extremer Beanspruchung, von defekten Stufen und Unebenheiten und von beschädigten Fugen
Empfohlenes Produkt	Asphaltreparatursystem	Betonoberflächenreparatursystem	Betonreparatursystem Fließspachtel	Betonreparatursystem
Innen/außen einsetzbar	ja	ja	ja	ja
Komponentenzahl	1	3	1	2
Komponenten	Bitumen-Fertigmischung	Zementpulver, Härter und Grundierung	Zementpulver-Fertigmischung	Epoxid-Betonreparaturmörtel und Härter
Konsistenz	sehr zäh	flüssig	flüssig	zäh
Farbe	schwarz	grau	grau	grau
Verarbeitungszeit	15 min	30 min	5-10 min	30 min
Tiefenausbesserung	100 mm pro Schicht	3 mm bis max. 15 mm	5 mm bis max. 100 mm	50 mm pro Schicht
Begehbar nach ca.	sofort	6 h	2 h	6-8 h
Härtezeit ca.	60% nach 24 h	24-36 h	2 h	6-8 h
Verlegetemperatur	bei Nässe, Frost und Hitze	+5 bis +30°C	+5 bis +30°C	+10 bis +30°C
Servicetemperatur	-20 bis +60°C	-20 bis +60°C	-20 bis +60°C	-20 bis +60°C
Fläche	1 m ² bei 15 mm Stärke	4 m ² bei 3 mm Stärke	2,5 m ² bei 5mm Stärke	1,2 m ² bei 5 mm Stärke (10 kg Einheit)
Gebindeverbrauch	teilbar	nicht teilbar	teilbar	nicht teilbar

dmd Epoxidbodenbeschichtung

Einen neuen, saubereren Boden – im Handumdrehen.

Standard

- Gebindegröße: 5 kg
- Farben: grau, hellgrau
- bestehend aus Epoxidharz und Härter
- auf Wasserbasis (lösemittelfrei)
- sehr einfach zu verarbeiten, ohne Fachkenntnisse
- selbstglättend nach dem Auftragen mit der Farbrolle
- hervorragende Haftung auf Beton-, Stein- und Holzböden
- auch auf bereits beschichteten Untergründen anwendbar
- geruchsarm
- widerstandsfähig (Öl, Kraft- und Schmierstoffe sowie Löse- und Reinigungsmittel)
- chemikalienresistent (verdünnte Säuren, Basen, Salz- und Zuckerlösungen)
- weitgehend bakterienresistent
- kann auf Frischbeton bereits 7 Tage nach dem Gießen aufgetragen werden
- Grundierung erforderlich
- begehbar und wiederbeschichtbar bereits nach ca. 12 h

5 kg
für ca.
30-40 m²
Standard

5 kg
für ca.
15-20 m²
Extra Stark



hellgrau

grau

Extra Stark

- Gebindegröße: 5 kg
- Farben: grau, hellgrau
- hervorragende Haftung auf Beton-, Stein- und bestimmten Asphaltböden
- extrem strapazierfähig und langlebig
- für Gabelstapler und Schwerlastverkehr geeignet
- begehbar bereits nach ca. 6 h
- Untergrundvorbehandlung durch Abschleifen oder Grundieren empfohlen
- Grundierung bei offenen & porösen Untergründen erforderlich

26



5 kg
für ca.
15-20 m²
Extra Stark

R10
Rutsch-
hemmung,
Standard

bis R13
Rutsch-
hemmung,
Extra Stark

hellgrau

grau

dmd Antirutsch-Epoxidbodenbeschichtung

Perfekte Antirutsch-Epoxidbodenbeschichtung für alle Verkehrsarten.

Standard

- Gebindegröße: 5 kg
- 2-Komponenten-Epoxidharzsystem
- bestehend aus Epoxidharz mit Körnungsaggregat und Härter
- auf Wasserbasis (lösemittelfrei)
- dickschichtige Antirutschbeschichtung
- Farben: grau, hellgrau
- einfaches Auftragen mit der Farbrolle
- rutschhemmende Oberfläche, R10 (ASR A1.5/1,2)
- strapazierfähig und langlebig
- gut zu reinigen
- staubfrei, undurchlässig, geruchsarm

Extra Stark

- Gebindegröße: 5 kg
- 3-Komponenten-Epoxidharzsystem
- Farben: grau, hellgrau
- bestehend aus Epoxidharz und Härter sowie zusätzlicher Aluminiumoxidstreu Körnung
- Aluminiumoxidkörnung in fein, medium oder grob
- zusätzliche Rutschhemmung R11 bis R13 (ASR A1.5/1,2) je nach Körnung
- Verteilung der Körnung z.B. mittels Körnungsstreuer

dmd Antirutsch-Epoxidbodenbeschichtung außen

Antirutschbodenbeschichtung für leichte und mittlere Beanspruchung

- Gebindegröße: 34 liter
- Farbe: weiß-grau
- 2-Komponenten-System
- Polymer/Zement Basis mit Mineralkörnungsaggregat und Härter
- lösemittelfrei
- Farbe: weiß-grau
- einfach zu verarbeiten, ohne Fachkenntnisse
- hervorragende Haftung auf nahezu allen Böden
- auch auf beschichteten Untergründen anwendbar (mehrschichtfähig)
- Verlegebedingung besenrein und fettfrei
- keine Grundierung erforderlich
- lässt sich auch auf leicht feuchte Untergründe auftragen
- ein bis drei Schichten je nach Nutzungsintensität
- flexibel (Bewegungen des Untergrundes werden absorbiert)
- rutschsichere Oberfläche, R13 (ASR A1.5/1,2)
- UV-stabil
- gut zu reinigen
- begehbar und wiederbeschichtbar bereits nach ca. 6 h



Produktvergleich Bodenbeschichtung

Welche Beschichtung für welchen Zweck?

Bodenbeschichtung	Epoxid Standard	Epoxid Extra Stark	Antirutschepoxid	Antirutschepoxid Extra	Antirutsch Außen
Anwendungsgebiete	Lagerräume ohne Staplerverkehr, Werkstätten, Ausstellungsräume, Lebensmittelindustrie	Lagerhallen mit Staplerverkehr, KFZ-Werkstätten, Lebensmittelindustrie, Garagen	Lagerräume ohne Staplerverkehr, Werkstätten, Lebensmittelindustrie	Lagerräume mit Staplerverkehr, Werkstätten, Lebensmittelindustrie	Innen und Außen, Lagerhallen ohne Staplerverkehr, Parkplätze, Treppen, Rampen, Fliesen, Pflastersteine
Untergründe	Beton und Steinböden	Beton-/Stein- und Asphaltböden	Beton-/Stein-/Holz- und Asphaltböden	Beton-/Stein-/Holz- und Asphaltböden	nahezu alle Böden, auch Metalle, Bleche, Glas
Beanspruchungsgrad	leicht bis mittel	sehr hoch	mittel	sehr hoch	mittel
Komponentenzahl	2	2	2	3	2
Komponenten	Epoxidharz und Härter	Epoxidharz und Härter	Epoxidharz mit Mineral-körnungsaggregat und Härter	Epoxidharz, Härter und Aluminiumoxidstreu-körnung	Polymer/Zementbasis mit Mineralkörnungsaggregat und Härter
Lösemittelfrei	ja	ja	ja	ja	ja
Mehrschichtfähigkeit	ja	ja	ja	ja	ja
Oberfläche	glatt	glatt	feine Körnung	feine, mittlere, grobe Körnung	grobe Körnung
Verbrauch	5 kg für 30-40 qm	5 kg für 15-20 qm	5 kg für 15-20 qm	5 kg für 15-20 qm	34 L für 15-20 qm
Verarbeitungszeit max.	90 min	30 min	30 min	30 min	bis ca 60 min
Begehbar nach ca.	12 h	6 h	6 h	6 h	6 h
Belastbar nach ca.	24-36 h	24-36 h	24-36 h	24-36 h	12-24 h
Vollständige Aushärtezeit	7 Tage	7 Tage	7 Tage	7 Tage	3-4 Tage
Verlegetemperatur	+10 bis +30°C	+10 bis +30°C	+10 bis +30°C	+10 bis +30°C	+10 bis +30°C
Servicetemperatur	-20 bis +60°C	-20 bis +60°C	-20 bis +60°C	-20 bis +60°C	-20 bis +60°C
Grundierung	erforderlich	empfohlen	empfohlen	empfohlen	nicht erforderlich
Gebindeverbrauch	nicht teilbar	nicht teilbar	nicht teilbar	nicht teilbar	nicht teilbar



Antirutschschuhe

Der **Sicherheitsschuh** mit der weltweit besten Rutschhemmung!

Sicherheitsschuhe stellen einen wesentlichen Teil der persönlichen Schutzausrüstung dar, wenn es um die Vermeidung von Unfällen und Verletzungen geht.

Um Ihnen eine noch höhere Sicherheit gewährleisten zu können, haben wir unsere Sicherheitsschuhe zusätzlich mit einer speziellen rutschhemmenden Sohle ausgestattet. Dank der Grip-Antirutschsohle bewegen Sie sich absolut sicher auf allen Untergründen. Die profilierte Sohlenstruktur beugt Ausrutschen vor, die spezielle Gummimischung der Sohlen erhöht die Trittfestigkeit.

ANWENDUNGSGEBIETE

Alle Arbeitsbereiche mit rutschigen bis extrem rutschigen Untergründen durch Öl, Fett, Schmierstoff oder Feuchtigkeit.

NEU

IHRE VORTEILE

28



Schutzklassen:

Sicherheitsschuhe nach EN ISO 20345

Sicherheitsstufe	SB	S1	S2	S3	S4	S5
Rutschhemmung (SRA, SRB oder SRC)	-	-	▪	▪	-	-
Zehenschutzkappe (hält einer Kraft von 200 Joule stand)	-	-	▪	▪	-	-
Geschlossener Fersenbereich	-	-	▪	▪	-	-
Öl- und kraftstoffbeständige Sohle (FO)	-	-	▪	▪	-	-
Antistatische Eigenschaften (A)	-	-	▪	▪	-	-
Energieaufnahmevermögen im Fersenbereich (E)	-	-	▪	▪	-	-
Wasserabweisend für mind. 60min (WRU)	-	-	▪	▪	-	-
Wasserdichter Schuh	-	-	-	-	-	-
Durchtrittschutz (P)	-	-	-	▪	-	-
Profilierte Laufsohle	-	-	-	▪	-	-

Bewertungsvergleich Rutschhemmung EN ISO 20345 vs. HSE

Bewertung	Reibungskoeffizient	Untergrund	Rutschrisiko
★ HSE	0,19 bis 0,26	Keramikfliesen mit Reinigungsmittel	1:2 bis 1:200
★★★ HSE	0,27 bis 0,35	Keramikfliesen mit Reinigungsmittel	1:200 bis 1:500.000
SRA EN ISO 20345	0,32	Keramikfliesen mit Reinigungsmittel	1:280.000
★★★★★ HSE	≥ 0,36	Keramikfliesen mit Reinigungsmittel	1:1.000.000
SRB EN ISO 20345	0,18	Stahlplatte mit Glycerin	1:2
★★★★★ HSE	0,19 bis 0,26	Stahlplatte mit Glycerin	1:2 bis 1:200
★★★★★ HSE	0,27 bis 0,35	Stahlplatte mit Glycerin	1:500 bis 1:500.000

Anmerkungen:

Die Rutschhemmungsklasse SRC beinhaltet sowohl die Rutschhemmungsklasse SRA als auch die Rutschhemmungsklasse SRB. Die Rutschhemmungsklassen 4-Sterne und 5-Sterne beinhalten die Rutschhemmungsklasse 3-Sterne

Fazit: Die Rutschhemmungsklasse 5-Sterne bedeutet höchste Rutschhemmung auf allen Untergründen

29

Eigenschaften unserer Grip Antirutschschuhe:

- ★★★★★- Rutschhemmung gemäß dem Testverfahren der Health and Safety Executive (HSE)
- Optimale Trittsicherheit durch rutschhemmendes Sohlenprofil mit speziell haftender Gummimischung
- Zehenschutzkappe aus Stahl (ST) oder einem Verbundwerkstoff (CT)
- Gepolsterte Einlegesohle
- Ausgezeichnete Verarbeitungsqualität
- Sohle hinterlässt keine Streifen auf dem Boden

Ausgezeichnete
Auswahl an **Unisex**
Schuhmodellen



6200 George Grip ST

- Obermaterial aus Vollleder
- Zehenschutzkappe aus Stahl
- Sicherheitsklasse nach EN ISO 20345: **S2 SRC**
- HSE-Bewertung: ★★★★★
- Größen: 39-49





Ausgezeichnete Auswahl an **Unisex** Schuhmodellen



53700 Foreman Grip CT

- Obermaterial aus Vollleder
- Zehenschutzkappe aus Verbundwerkstoff
- Durchtrittsichere Sohle
- Sicherheitsklasse nach EN ISO 20345: **S3 SRC**
- HSE-Bewertung: ★★★★★
- Größen: 36-49



55334 Tillman Grip ST

- Obermaterial aus Vollleder
- Zehenschutzkappe aus Stahl
- Sicherheitsklasse nach EN ISO 20345: **S2 SRC**
- HSE-Bewertung: ★★★★★
- Größen: 36-48



55474 Engineer Grip ST

- Obermaterial aus Vollleder
- Zehenschutzkappe aus Stahl
- Sicherheitsklasse nach EN ISO 20345: **S2 SRC**
- HSE-Bewertung: ★★★★★
- Größen: 36-48



30



6500 Sprinter Grip ST

- Strapazierfähiges Obermaterial aus Synthetik
- Zwischensohle aus doppeldickem EVA
- Atmungsaktives Netzzinnenfutter
- Zehenschutzkappe aus Stahl
- Sicherheitsklasse nach EN ISO 20345: **S2 SRC**
- HSE-Bewertung: ★★★★★
- Größen: 36-48

31



56580 Champion Grip CT

- Obermaterial aus Vollleder
- Zehenschutzkappe aus Verbundwerkstoff
- Durchtrittsichere Sohle
- Sicherheitsklasse nach EN ISO 20345: **S3 SRC**
- HSE-Bewertung: ★★★★★
- Größen: 36-49



56560 Explorer Grip ST

- Obermaterial aus Vollleder
- Zehenschutzkappe aus Stahl
- Sicherheitsklasse nach EN ISO 20345: **S2 SRC**
- HSE-Bewertung: ★★★★★
- Größen: 36-49



MEHLHOSE[®]
TRACTION TECHNOLOGIES

HPM Produkte GmbH

Eggwis 6

9527 Niederhelfenschwil

Tel: 071 971 1282

E-Mail: info@hpm-produkte.ch

Internet: www.hpm-produkte.ch

