



ergolastec®

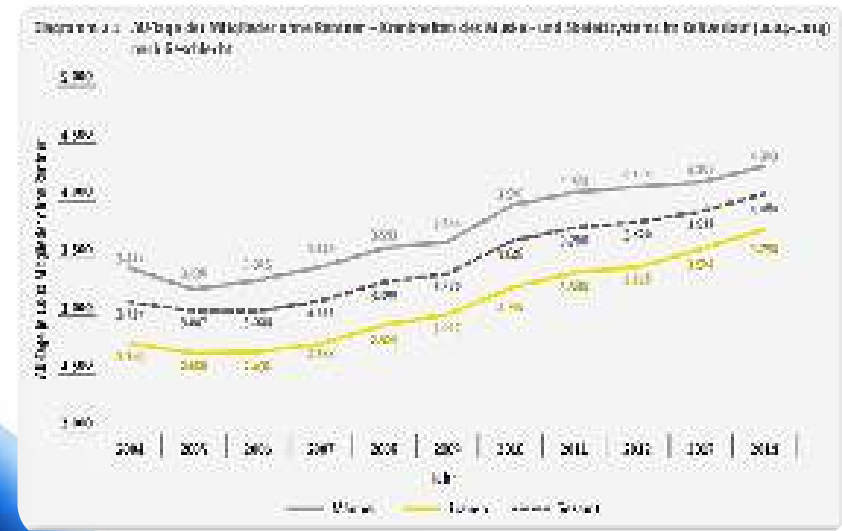
industrie_serie

entspannt. standfest.
Ergonomische Arbeitsplatzmatten aus Gummi





30,9 %
 der Arbeitsunfähigkeitstage
 (AU) in 2014 sind Muskel-
 und Skeletterkrankungen =
 Rückenschmerzen.
 Durchschnittliche Ausfall-
 dauer von 19,9 Tagen
 pro Jahr.



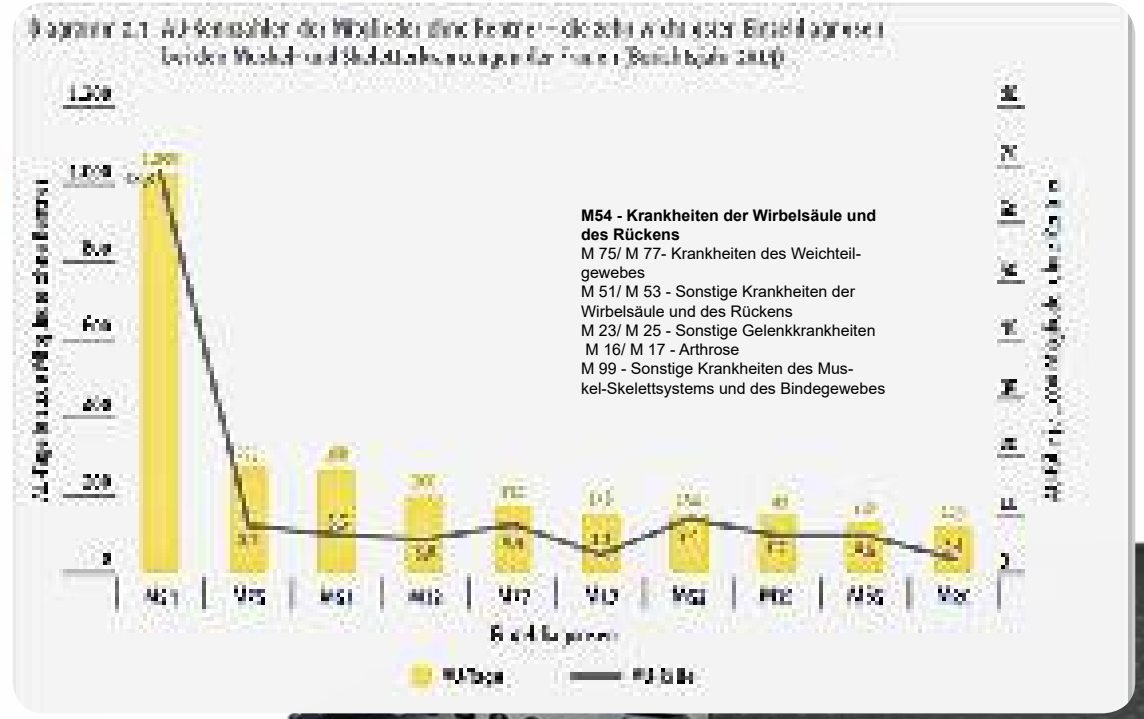
aus: Knieps F | Pfaff H (Hrsg.) „Langzeiterkrankungen“. BKK Gesundheitsreport 2015; ISBN 978-3-95466-231-9, urheberrechtlich geschützt © 2015 MWV Medizinisch Wissenschaftliche Verlagsgesellschaft und BKK Dachverband e.V.

Die Diagnosegruppe der **Krankheiten der Wirbelsäule und des Rückens** stehen mit besonders hohen AU-Zahlen hervor.

Für 42% aller AU-Tage und fast die Hälfte (49,2%) aller AU-Fälle sind Muskel- und Skeletterkrankungen verantwortlich.

Die mit Abstand am meisten AU-Tage verursachte Erkrankung in dieser Diagnosegruppe stellen die **Rückenschmerzen** dar!

Dabei handelt es sich in den meisten Fällen um **Langzeiterkrankungen**.



Wozu dient Ergonomie?

Die Ergonomie befasst sich mit der Gestaltung menschengerechter Arbeit, um Gesundheit, Wohlbefinden und Sicherheit zu gewährleisten. **Effiziente und effektive Arbeitsabläufe** mit **hoher Arbeitsqualität und Produktivität sind das Ziel.**

Das Ergonomiewissen, umgesetzt in ergonomisch gestaltete Arbeitsplätze, muss **auf individuelle Prozesse - Arbeitsabläufe bzw. Arbeitsmittel - abgestimmt** sein.

Ergonomie wirkt durch den Arbeits- und Gesundheitsschutz **kostensenkend** und erzielt wirtschaftlichen Nutzen durch **ökonomische Arbeitsweisen und motivierte Mitarbeiter.**

Ca. 20 Mio.

Beschäftigte in Deutschland haben einen Steharbeitsplatz

Äußere Belastung durch:

- . Arbeitsaufgabe
- . Arbeitsorganisation
- . Arbeitsmittel- und Arbeitsplatzgestaltung
- . Arbeitsumgebung

Empfinden beim Arbeiten im Stehen*:

Männer	15,7 % belastend	40,7 % nicht belastend
Frauen	14,8 % belastend	33,8 % nicht belastend

Gesundheitliche Auswirkungen andauernder Steharbeit

- **Erhöhte Beanspruchung des Muskel- und Skelettsystems** und des **Herz- Kreislaufsystems**
- **Durch statische Muskelanspannung Schmerzen in der Wirbelsäule** und erhöhter mechanischer Druck auf die Bandscheiben
- **Veränderungen von Bändern und Gelenken** im Hüft-, Knie und Fußbereich mit Absinken des Fußgewölbes
- **Beeinträchtigung der Blutzirkulation in Beinen und Füßen**

* Alle Angaben in Prozent, nur Erwerbstätige in Vollzeit. Bei der Beantwortung waren Mehrfachnennungen möglich. Quelle: BIBB/BAuA-Erwerbstätigenbefragung 2012

KRAIBURG hat die Lösung - wir beugen vor!

„Die ERGOLASTEC Arbeitsplatzmatten aus Gummi fördern die Rückengesundheit, können die Ausfallzeiten reduzieren, die Produktivität verbessern und die Motivation Ihrer Mitarbeiter erhöhen!“

ERGONOMISCHE Arbeitsplatzmatten aus GUMMI **ergolastec**

Geprüft & empfohlen

AGR Aktion Gesunder Rücken e.V.

Forum Gesunder Rücken - besser leben

Bundesverband der deutschen Rückenschulen

„Die Stehmatten ermöglichen eine Stoßdämpfung beim Stehen, beim Gehen und beim Drehen. Das Arbeiten auf der Stehmatten reduziert frühzeitige Ermüdungserscheinungen. Ablenkung von der Arbeitsaufgabe durch verspannte Muskeln oder geschwollene Beine tritt weniger auf als auf festem Untergrund. Die Matte ermöglicht durch ihre Elastizität eine passive Dynamik der Beinmuskulatur, insbesondere der Waden. Gesundheitliche Beanspruchungsreaktionen durch Dauerbelastungen des Muskel-Skelettsystems werden vermindert.“

AGR-Prüfungsrat

Geprüft und empfohlen vom Forum: Gesunder Rücken - besser leben e.V. und dem Bundesverband deutscher Rückenschulen (BdR) e.V. Weitere Infos bei: AGR e.V., Pf. 103, 27443 Seisingen Tel. 04284/92 69 990, www.agr-ev.de

ergolastec

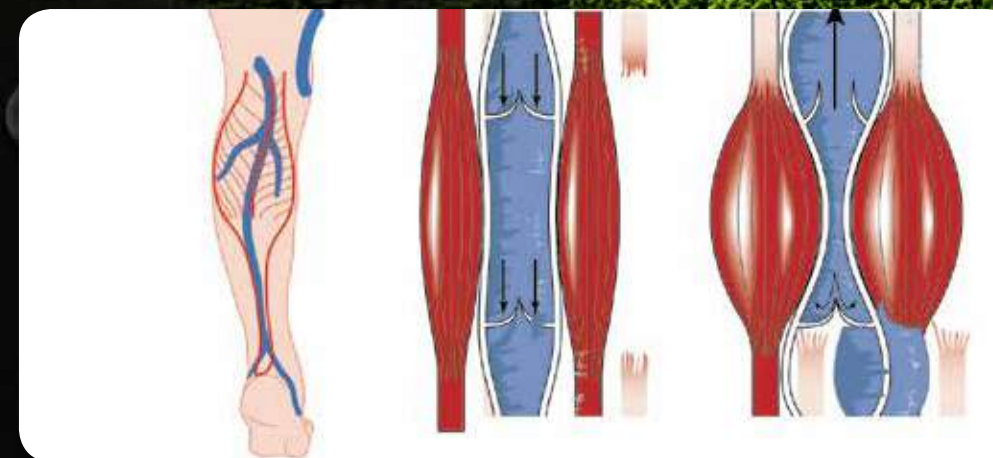
mit dem **WALDBODEN**effekt.



aktivierend

stoßdämpfend

wärmeisolierend



Positive Auswirkung der ERGOLASTEC Arbeitsplatzmatten auf

- die Blutzirkulation und Aktivität der Beinmuskulatur (Aktivierung der Muskelpumpe)
- die Körperstabilität - Koordination
- Prophylaktische Maßnahme gegen Ödembildung, Krampfadern
- das subjektiv empfundene Wohlbefinden

STUDIE



kraiburg-austria.com

ergolastec® soft footing.

	basic_dry	basic_wet	basic_diamond
Oberseite	flache Struktur	Kugelnoppen	Diamantprofil
Unterseite	dämpfende Halbkugeln	dämpfende Halbkugeln	dämpfende Halbkugeln
Außenkanten	20° angeschrägt	20° angeschrägt	20° angeschrägt
Länge/Breite/Dicke	1350 x 1000 x 16 mm*	1350 x 1000 x 20 mm*	1350 x 1000 x 20 mm*
Gewicht	19 ± 1 kg	19,5 ± 1 kg	19,5 ± 1 kg
Härte	55 ± 4 Shore A	55 ± 4 Shore A	55 ± 4 Shore A
Temperaturbeständigkeit	- 35°C bis + 95°C	- 35°C bis + 95°C	- 35°C bis + 95°C
Puzzlevarianten	Typ A bis K	Typ A bis K	Typ A bis K
Werkstoff	Neugummimischung auf Basis von SBR		
Farbe	schwarz	schwarz	schwarz
Eigenschaften	Trockenarbeitsplätze Antistatisch	Feuchtarbeitsplätze Antistatisch	Arbeitsplätze mit erhöhter Rutschgefahr Antistatisch

*Toleranzen gemäß DIN ISO 3302-1M4.

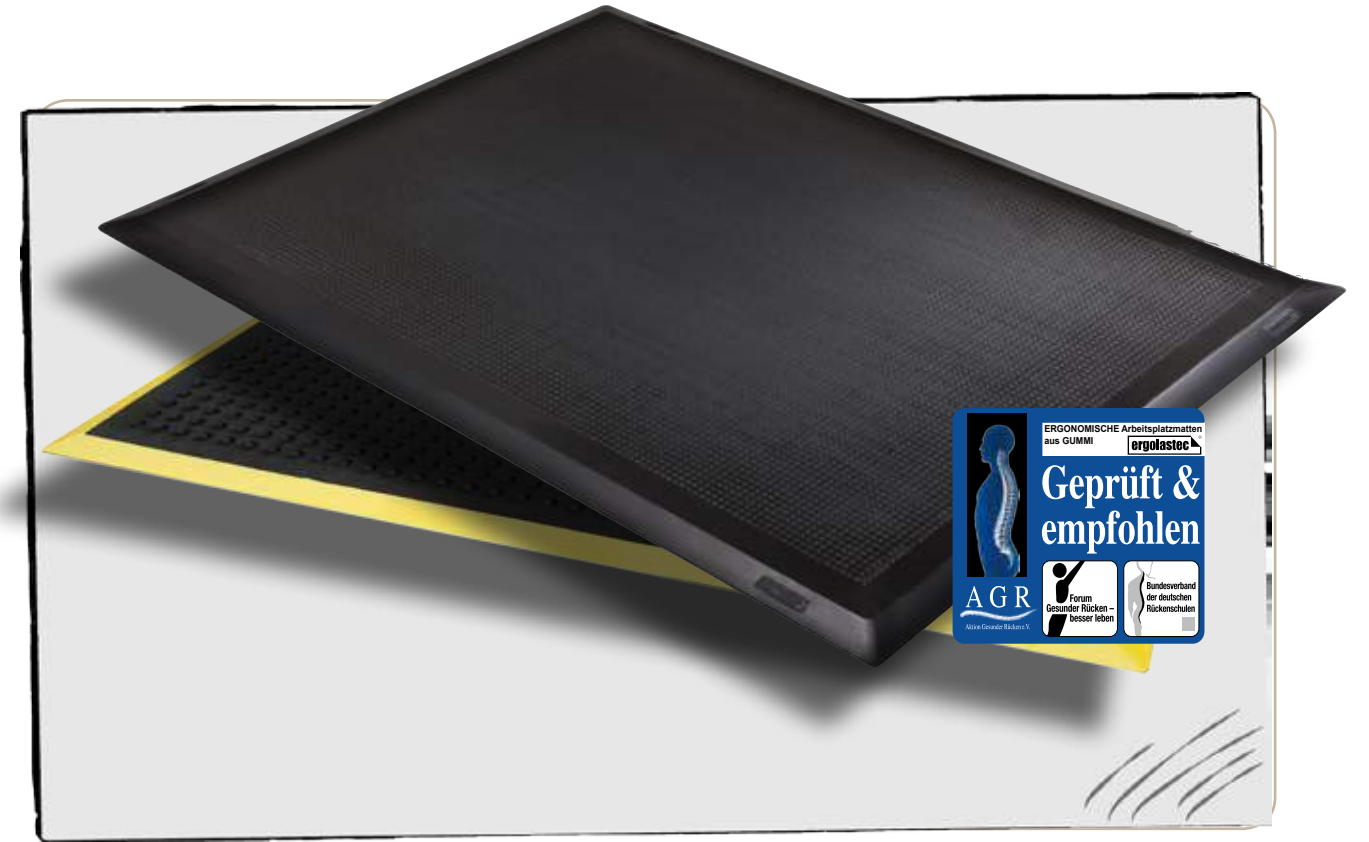


ERGOLASTEC® basic

die multifunktionsarbeitsplatzmatte für alle geh- und steharbeitsplätze

ergolastec® soft footing.

ergonomische Matte



- basic. Die Multifunktionsmatte für alle Geh- und Steharbeitsplätze, die keinen speziellen oder aggressiven Umwelteinflüssen ausgesetzt ist.

- basic. Die Matte ist besonders für Arbeitsplätze an Werkbänken, Fließbändern, Montagetischen, Dreh- und Fräsmaschinen, Theken- und Kassenplätzen geeignet.

- basic. Dämpfende Halbkugeln an der Unterseite bewirken hohen ergonomischen Effekt.

Zubehör Signalmarkierung.

- Ideal für die Kennzeichnung von Arbeitsplätzen mit Stolper- und Gefahrstellen. Bietet hohe Sicherheit durch markierte, abgeschrägte Kanten.

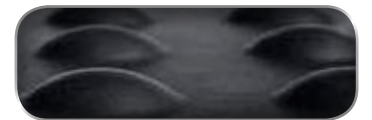
- Die Signalmarkierung eignet sich für die Kennzeichnung von Fahr- und Gehwegen, Palettenstellplätzen, Rampen sowie für Begrenzungen jeder Art.

- Die Signalmarkierung kann auf Wunsch vor Ort verklebt werden.

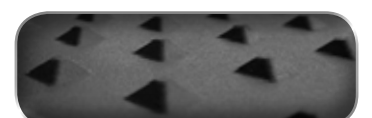
dry



wet

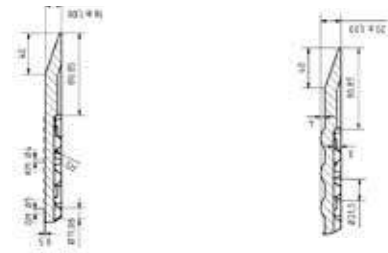


diamond



	esd_dry	esd_wet
Oberseite	flache Struktur	Kugelnoppen
Unterseite	dämpfende Halbkugeln	dämpfende Halbkugeln
Außenkanten	20° angeschrägt	20° angeschrägt
Länge/Breite/Dicke	1350 x 1000 x 16 mm*	1350 x 1000 x 20 mm*
Gewicht	19 ± 1 kg	19,5 ± 1 kg
Härte	55 ± 4 Shore A	55 ± 4 Shore A
Temperaturbeständigkeit	- 35°C bis + 95°C	- 35°C bis + 95°C
Puzzlevarianten	Typ A bis K	Typ A bis K
Werkstoff	Neugummimischung auf Basis von SBR	
Farbe	schwarz	schwarz
Elektr. Leitverhalten	elektrisch leitfähig	elektrisch leitfähig
Oberflächenwiderstand	≤ 10 ⁵ Ω (Ohm)*	≤ 10 ⁵ Ω (Ohm)*
Eigenschaften	Antistatisch	Antistatisch

* Toleranzen gemäß DIN ISO 3302 - 1 M4
 ** Gemäß EN 61340-4-1



ERGOLASTEC® esd

die elektrisch leitfähige
arbeitsplatzmatte

ergolastec® soft footing.

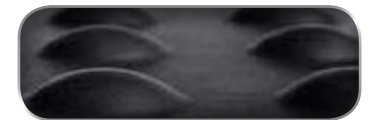
ergonomische Matte



dry



wet



- esd. ERGOLASTEC® esd ist für die speziellen Anforderungen bei Elektronik- und Mikroelektronikarbeitsplätzen geeignet.

- esd. Die Matte ist gem. EN 61340-4-1 elektrisch leitfähig.

- esd. Einsatzbar in explosionsgeschützten Bereichen. Überprüfung und Abnahme vom Fachbeauftragten unbedingt erforderlich!

Zubehör Signalmarkierung.

- Ideal für die Kennzeichnung von Arbeitsplätzen mit Stolper- und Gefahrstellen. Bietet hohe Sicherheit durch markierte, abgeschrägte Kanten.

- Die Signalmarkierung eignet sich für die Kennzeichnung von Fahr- und Gehwegen, Palettenstellplätzen, Rampen sowie für Begrenzungen jeder Art.

- Die Signalmarkierung kann auf Wunsch vor Ort verklebt werden.

	oil_dry	oil_wet	oil_diamond
Oberseite	flache Struktur	Kugelnoppen	Diamantprofil
Unterseite	dämpfende Halbkugeln	dämpfende Halbkugeln	dämpfende Halbkugeln
Außenkanten	20° angeschrägt	20° angeschrägt	20° angeschrägt
Länge/Breite/Dicke	1350 x 1000 x 16 mm*	1350 x 1000 x 20 mm*	1350 x 1000 x 20 mm*
Gewicht	19 ± 1 kg	19,5 ± 1 kg	19,5 ± 1 kg
Härte	55 ± 4 Shore A	55 ± 4 Shore A	55 ± 4 Shore A
Temperaturbeständigkeit	-30°C bis +110°C	-30°C bis +110°C	-30°C bis +110°C
Puzzlevarianten	Typ A bis K	Typ A bis K	Typ A bis K
Werkstoff	NBR	NBR	NBR
Farbe	schwarz, grau	schwarz, grau	schwarz, grau
Brandschutzklasse	Bfl-s1**	Bfl-s1**	Bfl-s1**
Ölbeständigkeit	Beständig gegen gängige natürliche und mineralische Öle, wie zum Beispiel Kühlschmierstoffe, unpolare Lösemittel und handelsübliche Reinigungsmittel bei vorgeschriebener Handhabung ***		
Quarzbeschichtung			X

* Toleranzen gemäß DIN ISO 3302-1M4
 ** Gemäß EN 13501 (Beständig gegen Funkenflug und Schweißperlen)
 *** für den Einsatz nicht aufgelasteter Medien sollte Rücksprache mit dem Hersteller gehalten werden

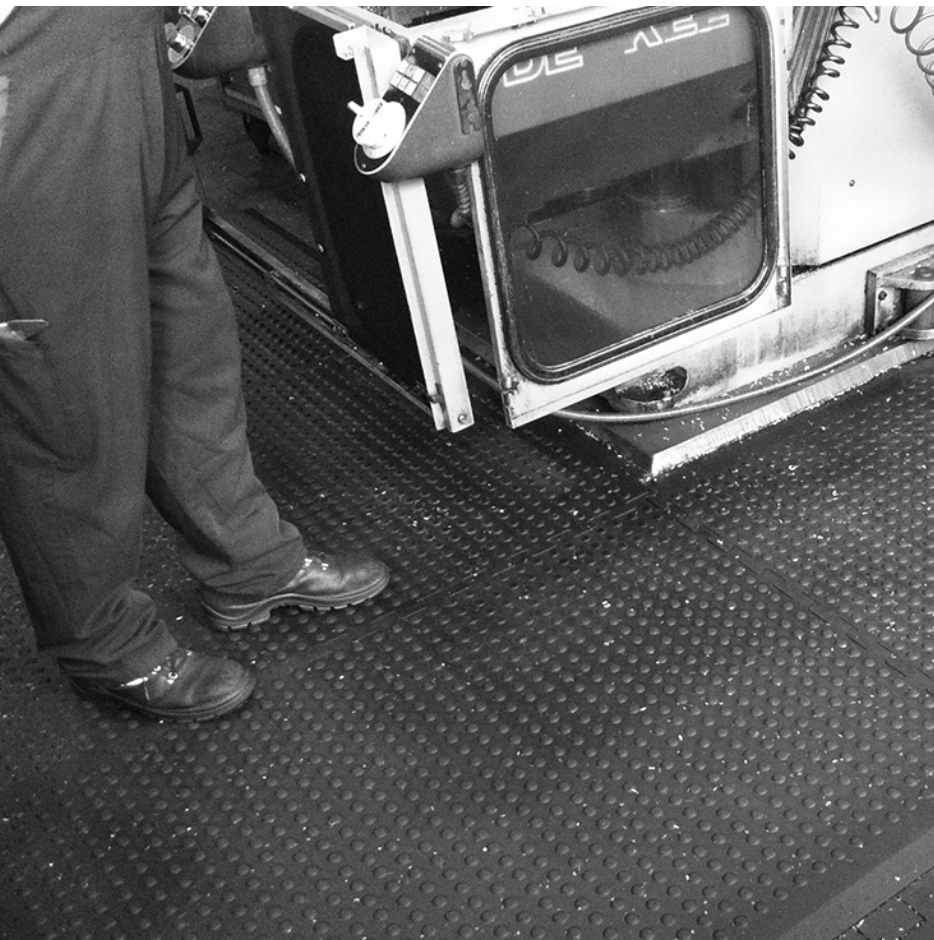


ERGOLASTEC® oil

die rutschsichere matte, die gegen öle, fette und kraftstoffe beständig ist

ergolastec® soft footing.

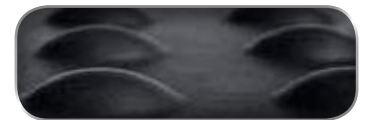
ergonomische Matte



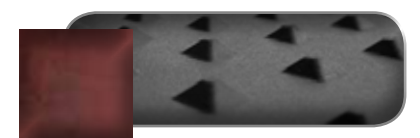
dry



wet



diamond

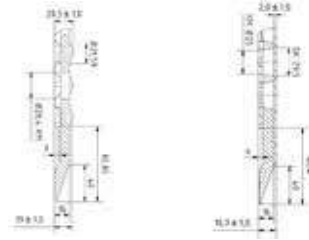


- oil. ERGOLASTEC® oil ist gegen Öle, Fette, handelsübliche Kühlschmier-, Kraftstoffe und unpolare Lösemittel beständig.

- oil. ERGOLASTEC® oil ist ideal für Arbeitsplätze an Werkbänken, Fließbändern, Montagetischen, Dreh- und Fräsmaschinen und in chemischen Laboren.

- oil. Alternativ mit Quarzbeschichtung zur Verbesserung der Rutschhemmung an extrem rutschigen Arbeitsplätzen erhältlich.

	oil_drain	oil_superdrain
Oberseite	Kugelnoppen gelocht	Kugelnoppen gelocht, Sechseck-Lochung
Unterseite	dämpfende Halbkugeln	dämpfende Halbkugeln
Außenkanten	20° angeschrägt	20° angeschrägt
Länge/Breite/Dicke	1350 x 1000 x 19 mm*	1350 x 1000 x 18 mm*
Gewicht	18 ± 1 kg	15 ± 1 kg
Härte	55 ± 4 Shore A	55 ± 4 Shore A
Temperaturbeständigkeit	- 30°C bis + 110°C	- 30°C bis + 110°C
Puzzlevarianten	Typ A bis K	Typ A bis K
Werkstoff	NBR	NBR
Farbe	schwarz, grau	schwarz, grau
Brandschutzklasse	Bfl-s1**	Bfl-s1**
Ölbeständigkeit	Beständig gegen gängige natürliche und mineralische Öle, wie zum Beispiel Kühlschmierstoffe, unpolare Lösemittel und handelsübliche Reinigungsmittel bei vorgeschriebener Handhabung ***	



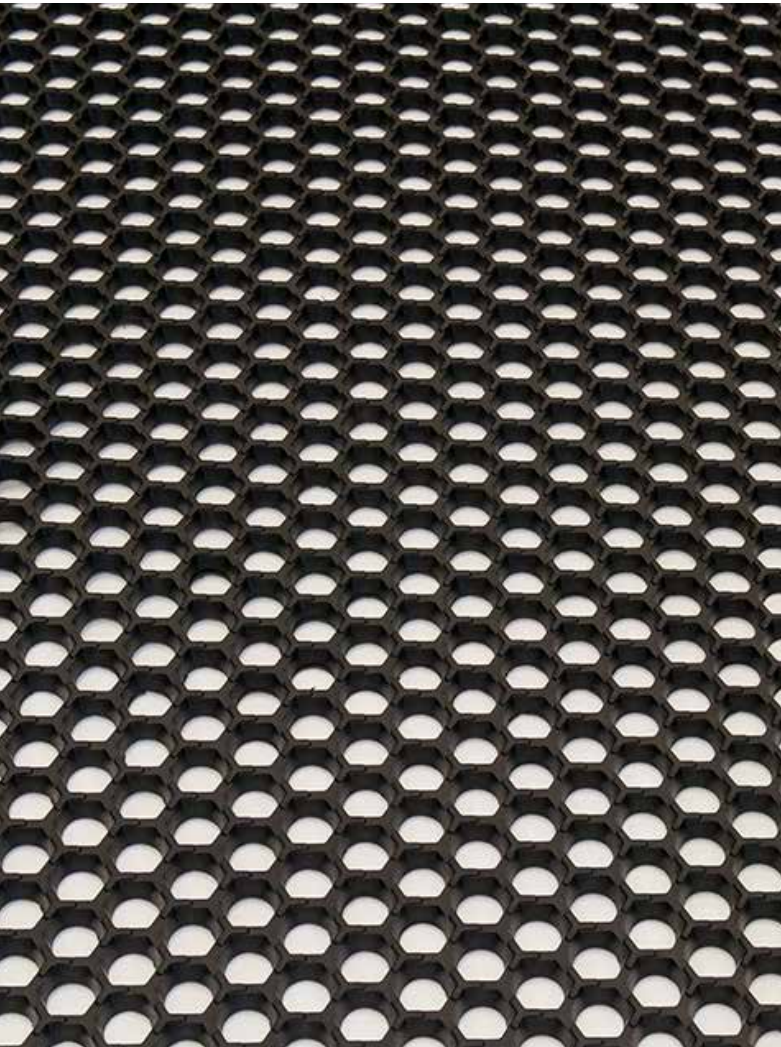
* Toleranzen gemäß DIN ISO 3302-1M4
 ** Gemäß EN 13501 (Beständig gegen Funkenflug und Schweißperlen)
 *** für den Einsatz nicht aufgelisteter Medien sollte Rücksprache mit dem Hersteller gehalten werden

ERGOLASTEC® oil drain/superdrain

Die Lochmatte für fettige und ölige Arbeitsbereiche

ergolastec® soft footing.

ergonomische Matte



drain



superdrain



- drain/superdrain. Die Lochmatte ist gegen Öle, Fette, handelsübliche Kühlschmier-, Kraftstoffe und unpolare Lösemittelbeständig beständig.

- drain/superdrain. Einsetzbar in Bereichen der Nahrungsmittelindustrie, in Großküchen, Gastronomiebetrieben und allen nassen Arbeitsbereichen.

- drain/superdrain. Die Lochmatte ermöglicht das leichte Abfließen von Flüssigkeiten + Ölen.

- superdrain. Die ERGOLASTEC oil_superdrain ist durch die Noppenstruktur noch rutschfester als die ergolastec_drain.

- superdrain. Durch die Sechseck-Loch-Geometrie wird eine große Anzahl an Löchern auf kleinstmöglichen Raum ermöglicht - dies bewirkt ein noch schnelleres Abfließen von Flüssigkeiten.

	fire_dry	fire_wet	fire_diamond
Oberseite	flache Struktur	Kugelnoppen	Diamantprofil
Unterseite	dämpfende Halbkugeln	dämpfende Halbkugeln	dämpfende Halbkugeln
Außenkanten	20° angeschrägt	20° angeschrägt	20° angeschrägt
Länge/Breite/Dicke	1350 x 1000 x 16 mm*	1350 x 1000 x 20 mm*	1350 x 1000 x 20 mm*
Gewicht	19 ± 1 kg	19,5 ± 1 kg	19,5 ± 1 kg
Härte	55 ± 4 Shore A	55 ± 4 Shore A	55 ± 4 Shore A
Temperaturbeständigkeit	- 35°C bis + 95°C	- 35°C bis + 95°C	- 30°C bis + 110°C
Puzzlevarianten	Typ A bis K	Typ A bis K	Typ A bis K
Werkstoff	Neugummimischung auf Basis von SBR		
Farbe	schwarz	schwarz	schwarz, grau
Zugfestigkeit	min. 6,0 MPa	min. 6,0 MPa	min. 6,0 MPa
Reißdehnung	> 550 %	> 550 %	> 550 %
Dichte	1,3 ± 0,2 g / cm ³	1,3 ± 0,2 g / cm ³	1,3 ± 0,2 g / cm ³
Brandschutzklasse	Bfl-s1**	Bfl-s1**	Bfl-s1**
Eigenschaften	Antistatisch	Antistatisch	Antistatisch



* Toleranz gemäß DIN ISO 3302-1M4
 ** Gemäß EN 13501-1:2009 (kurzfristig hitzebeständig gegen Funkenflug und Schweißperlen)

ERGOLASTEC® fire

die flammhemmende matte

ergolastec® soft footing.

ergonomische Matte



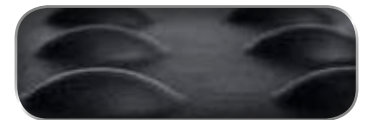
Bfl-s1**



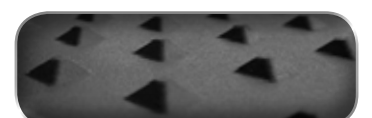
dry



wet



diamond



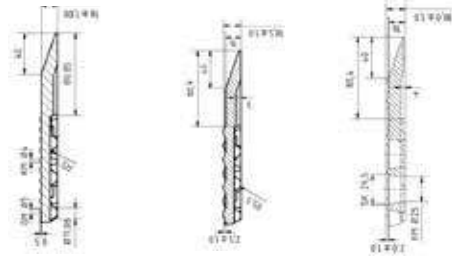
- fire. ERGOLASTEC® fire ist flammgeschützt gem. EN13501-1/ Bodenbelagsprüfung und somit auch für den Einsatz in öffentlichen Gebäuden geeignet.

- fire. Die geprüfte Flammschutzausstattung ermöglicht den Einsatz an Schleif- und Schweißarbeitsplätzen **

- fire. Brandschutzklasse **Bfl-s1****

- fire. Gemäß EN 13501-1:2009 (kurzfristig hitzebeständig gegen Funkenflug und Schweißperlen).

	clean_dry	clean_diamond	clean_superdrain
Oberseite	flache Struktur	Diamantprofil	Kugelnoppen gelocht, Sechseck-Lochung
Unterseite	dämpfende Halbkugeln	dämpfende Halbkugeln	dämpfende Halbkugeln
Außenkanten	20° angeschrägt	20° angeschrägt	20° angeschrägt
Länge/Breite/Dicke	1350 x 1000 x 16 mm*	1350 x 1000 x 20 mm*	1350 x 1000 x 18 mm*
Gewicht	19 ± 1 kg	19,5 ± 1 kg	15 ± 1 kg
Härte	55 ± 4 Shore A	55 ± 4 Shore A	55 ± 4 Shore A
Temperaturbeständigkeit	- 35°C bis + 95°C	- 35°C bis + 95°C	- 30°C bis + 110°C
Puzzlevarianten	Typ A bis K	Typ A bis K	Typ A bis K
Werkstoff	NBR	NBR	NBR
Farbe	grau	grau	grau
Biozide Eigenschaften	pilz- und bakterienhemmend		

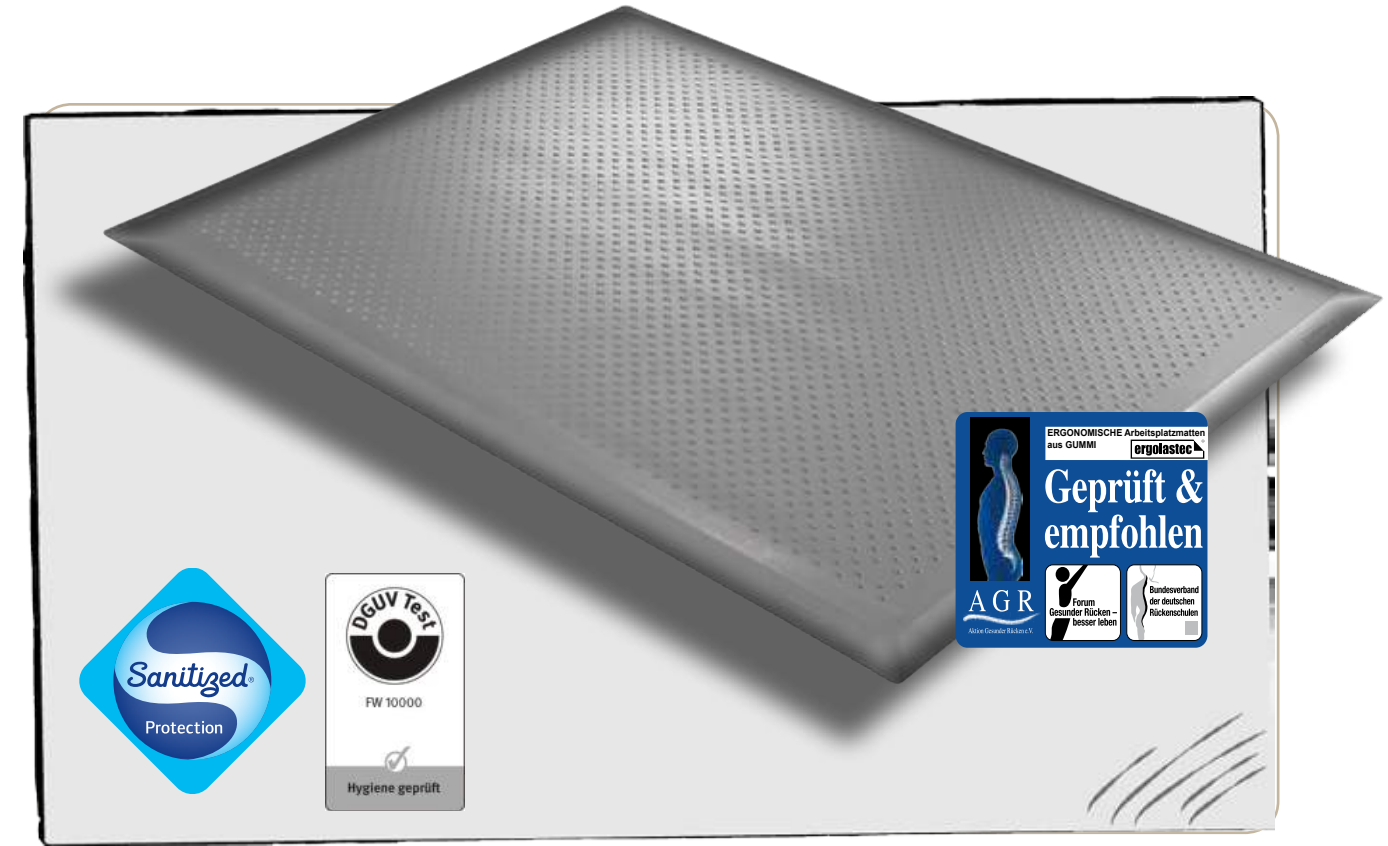


ERGOLASTEC® clean

die hygienische matte

ergolastec® soft footing.

ergonomische Matte

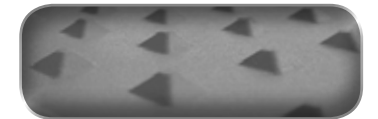


- 19 -

dry



diamond



superdrain



- clean. ERGOLASTEC® clean ist mit antimikrobiellem und homogen verteiltem Additiv hergestellt, und beugt somit Bakterien- und Pilzbildung vor.

- clean. Die Matte ist auf Grund der hochwertigen Materialauswahl relativ geruchsneutral und somit auch in geschlossenen Räumen gut einsetzbar.

- clean. Leichte Reinigung der Matte mit handelsüblichen Reinigungsmitteln.

inlay	
Oberseite	Teppicheinleger (1200 x 840 x 4 mm)
Unterseite	dämpfende Halbkugeln
Außenkanten	20° angeschrägt
Länge/Breite/Dicke	1350 x 1000 x 16 mm*
Gewicht	10 - 20 kg je nach Einleger
Härte	55 ± 4 Shore A
Temperaturbeständigkeit	- 35°C bis + 95°C
Puzzlevarianten	Typ A bis J
Werkstoff	Neugummimischung auf Basis von SBR / NBR
Farbe	schwarz
Reinigungsmittelbeständig	Beständig gegen handelsübliche Reinigungsmittel bei vorgeschriebener Handhabung

*Toleranzen gemäß DIN ISO 3302-1M4;

ERGOLASTEC® inlay

das chamäleon
unter den matten

ergolastec® soft footing.

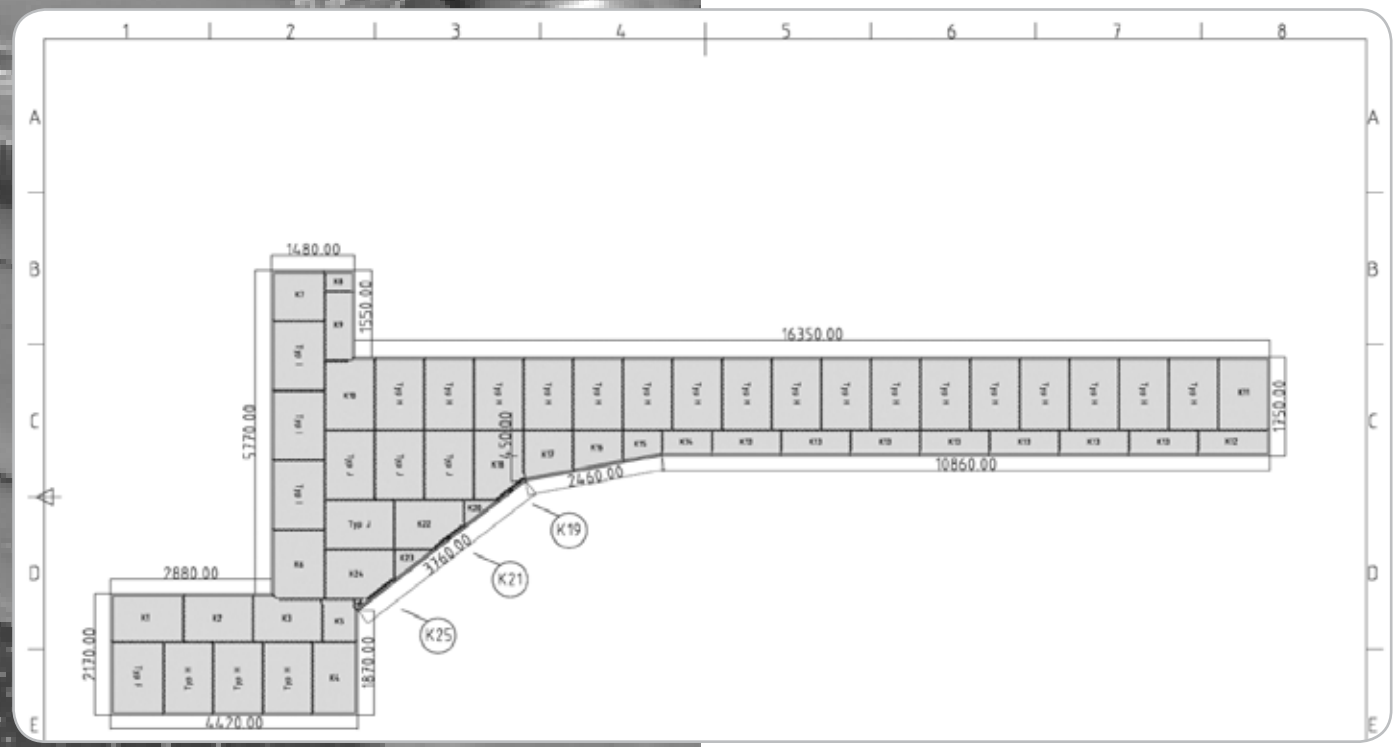
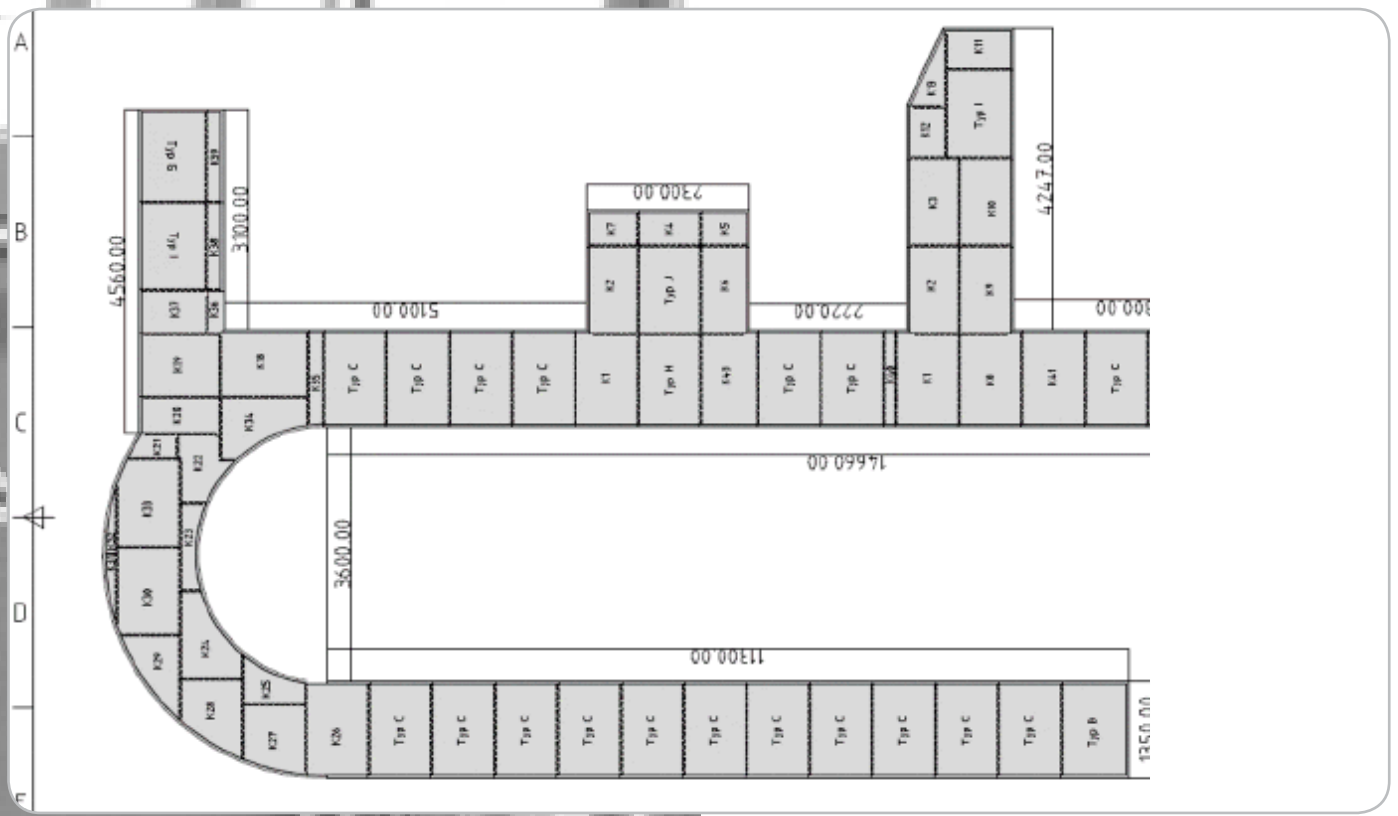
ergonomische Matte



Inlay - Vertiefung ca. 4 mm



- inlay. Matte ohne Einleger - für kundenindividuelle Anpassung!
- inlay. Der Teppicheinleger kann auch individuell von KRAIBURG angefertigt werden (siehe Beispielbild).
- inlay. Der Teppich-Einleger überzeugt durch Komfort und flexible Einsatzfähigkeit. Auch als Matte im Eingangsbereich geeignet.



flache Übergänge

verschleißfest

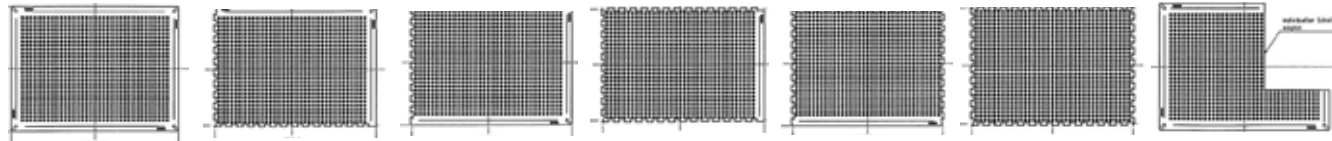
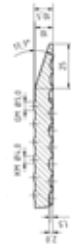
liegefest

DER PUZZLEVERBUND

Die ideale Lösung für mehr Flexibilität am Arbeitsplatz. Voraussetzung ist ein befestigter Untergrund, wie Beton/Estrich, Kunstharzboden, Asphalt, Fliesen etc.

floor_dry	
Oberseite	flache Struktur
Unterseite	Halbkugeln mit Saugnapfeffekt
Außenkanten	18° angeschrägt
Länge/Breite/Dicke	1000 x 650 x 10 mm* (ungepuzzelt)
Länge/Breite/Dicke	916 x 572 x 10 mm* (gepuzzelt)
Gewicht	7,5 kg ± 1 kg
Härte (Unterbau)	35 ± 4 Shore A
Härte (Oberschicht)	80 ± 5 Shore A
Puzzlevarianten	Typ G, F, H, I, J, K
Werkstoff	SBR mit Kunststoffkern, schlagzäh (Sandwichaufbau)
Farbe	schwarz

*Toleranzen gemäß DIN ISO 3302-1M4;

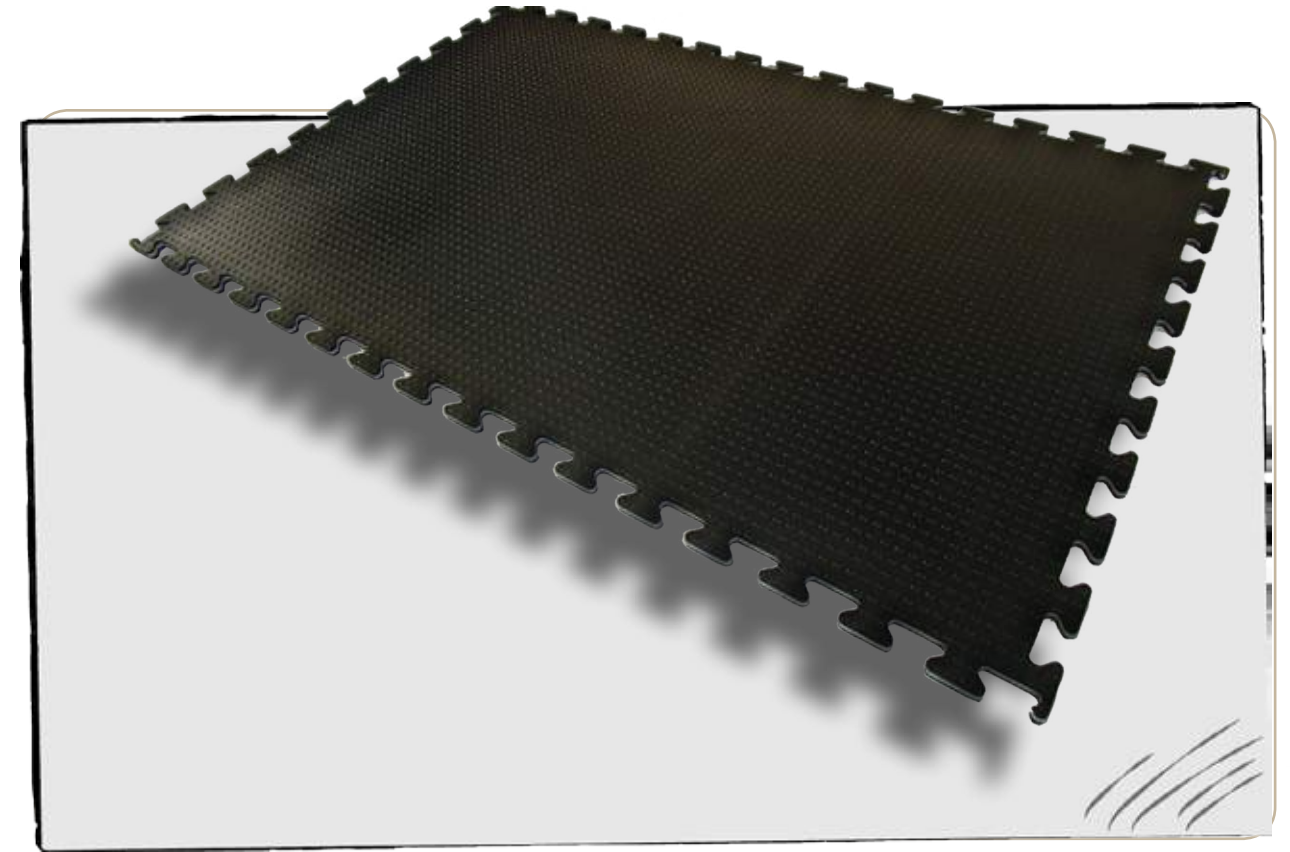


ERGOLASTEC® floor

der Industrieboden für hohe mechanische
belastung - geräuschkämmend und befahrbar!

ergolastec® soft footing.

funktionelle Matte

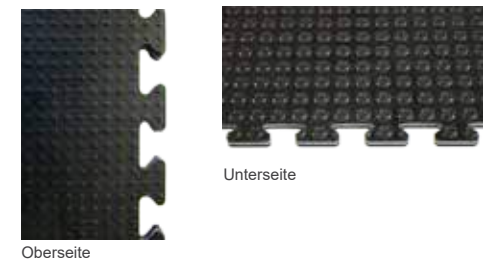


-25-



- floor. Die geräuschkämmende Matte. Fahr- und Stoßgeräusche werden durch die weiche Unterseite absorbiert.
- floor. ERGOLASTEC® floor_basic ist geeignet für Bereiche mit intensivem Lauf- und Arbeitsverkehr.
- floor. Der Industrieboden widersteht schwerer mechanischer Belastung (z.B. Gabelstapler und Hubwagen)
- floor. Der Industrieboden ist der ideale Fußboden für Produktionshallen, Lager- und Kommissionierbereiche und Garagen
- floor. Schützt fallendes Material vor Beschädigung
- floor. Die Platte mit flacher Strukturoberfläche sorgt für gute Befahrbarkeit und die weiche Saugnapfrückseite für hohe Liegefestigkeit und Lärmdämmung

- Einfaches Puzzlesystem für flexibles und schnelles Verlegen
- Keine Vorbehandlung, kein Verkleben notwendig
- Geringes Plattengewicht
- Passgenauer, individueller Zuschnitt für Ihren Arbeitsplatz



Oberseite

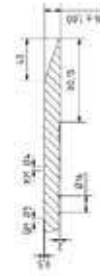
Unterseite



Querschnitt

solid_dry	
Oberseite	flache Struktur
Unterseite	flache Zylinder-Noppen
Außenkanten	20° angeschrägt
Länge/Breite/Dicke	1350 x 1000 x 16 mm*
Gewicht	25 ± 1 kg
Härte	65 ± 4 Shore A
Temperaturbeständigkeit	-35 °C bis +95 °C
Puzzlevarianten	Typ A bis K
Werkstoff	100% Neugummi
Farbe	schwarz
Eigenschaften	Antistatisch

*Toleranzen gemäß DIN ISO 3302-1M4;



ERGOLASTEC® solid

die KOMBI-matte für
steh- und sitzarbeitsplätze

ergolastec® soft footing.

funktionelle Matte



- solid. Ideal für Arbeitsbereiche mit Drehstühlen - perfekte Kombination mit allen ERGOLASTEC Arbeitsplatzmatten der Industry Serie.
- solid. Besonders geeignet für hohe Beanspruchungen in Lagerbereichen, Werk- und Produktionshallen sowie Werkstätten.
- solid. Schutz von Bauteilen, Formen und Boden (Formenwartung, Arretierbereiche, etc.).
- solid. Isolations- und Ausgleichsplatten.
- solid. Kleine Risse, Unebenheiten und Fugen des Untergrunds werden durch ERGOLASTEC solid überbrückt und müssen nicht behandelt werden.
- solid. Hohe Stabilität und Liegefestigkeit des abgestellten Bestandteils durch Ausstattung ohne Hohlräume.

VERLEGETIPPS

tipps und tricks für die verlegung von gummimatten

Der Unterbau muss eben, sauber und glatt sein (z.B. Betonboden, Pflaster, Asphalt oder ähnliches).

Die Matten müssen vor der Verlegung bei +5°C bis max. +30°C gelagert werden.

Zur Verlegung werden die Matten lose auf den Untergrund gelegt und (falls die Matten mit Puzzerverbindungen geliefert wurden) locker zusammengesteckt

VERLEGETIPP: Damit die Puzzerverbindungen leichter ineinander „schlüpfen“, empfiehlt es sich die Puzzerverbindungen vorher mit einer Seifenlauge einzusprühen. Hierzu eignet sich eine Mischung aus Wasser und handelsüblichen Geschirrspülmittel/Seife im Verhältnis ca. 10 zu 1.

Für die Anpassung vor Ort (Einbuchtungen, Ausbuchtungen oder Füße von Werkstischen) kann die Gummimatte problemlos mit einem Messer zugeschnitten werden.

WERKZEUGE zur Verlegung

MESSEN:

. Meterstab, Maßband, Lasermessgerät

SCHNEIDEN & VERLEGEN:

. Cutter- oder Universalmesser,
Teppichmesser, Metallschiene
. Gummihammer, Seifenlauge



ERGOLASTEC® Zubehör

für die optimale Anwendung und Reinigung der Matten

ergolastec® soft footing.

Zubehör



Markierungsband gelb

Länge: 25 m
Breite: 50 mm
Stärke: 1,1 mm



Verbinder Superdrain aus MK-Classic bunt

Dimension 97 x 14 mm




ESD-Set

Set bestehend aus:
Erdungsleitung (1000 mm Länge),
Druckknopf,
Einschlagmutter,
Schraube



VaryBond 14-06 Elastomer-Klebstoff auf Cyanacrylat-Basis

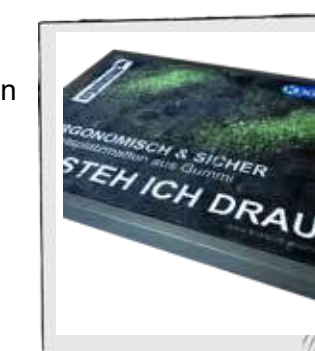
Inhalt: 20 g

 Warnhinweis: Cyanacrylat. Gefahr. Klebt innerhalb von Sek. Haut u. Augenlider zusammen. Darf nicht in die Hände von Kindern gelangen.



D-TACK Klebeband

Montageband in folgenden Breiten erhältlich:
150 mm x 25 m
240 mm x 25 m



Teppich als Inlayeinleger

Abmessungen:
1200x840 mm





MATTING SOLUTIONS.



Produzent

KRAIBURG Austria GmbH & Co. KG
SP ERGOLASTEC

Austria A-5132 Geretsberg, Webersdorf 11
T +43 (0)7748 7241-0
F +43 (0)7748 7241-400
M ergolastec@kraiburg.co.at
W www.kraiburg-austria.com

Ihr Händler vor Ort

HPM Produkte GmbH

CH-9527 Niederhelfenschwil
T 071 971 12 82
F 071 917 14 67
M info@hpm-produkte.ch
W www.hpm-produkte.ch