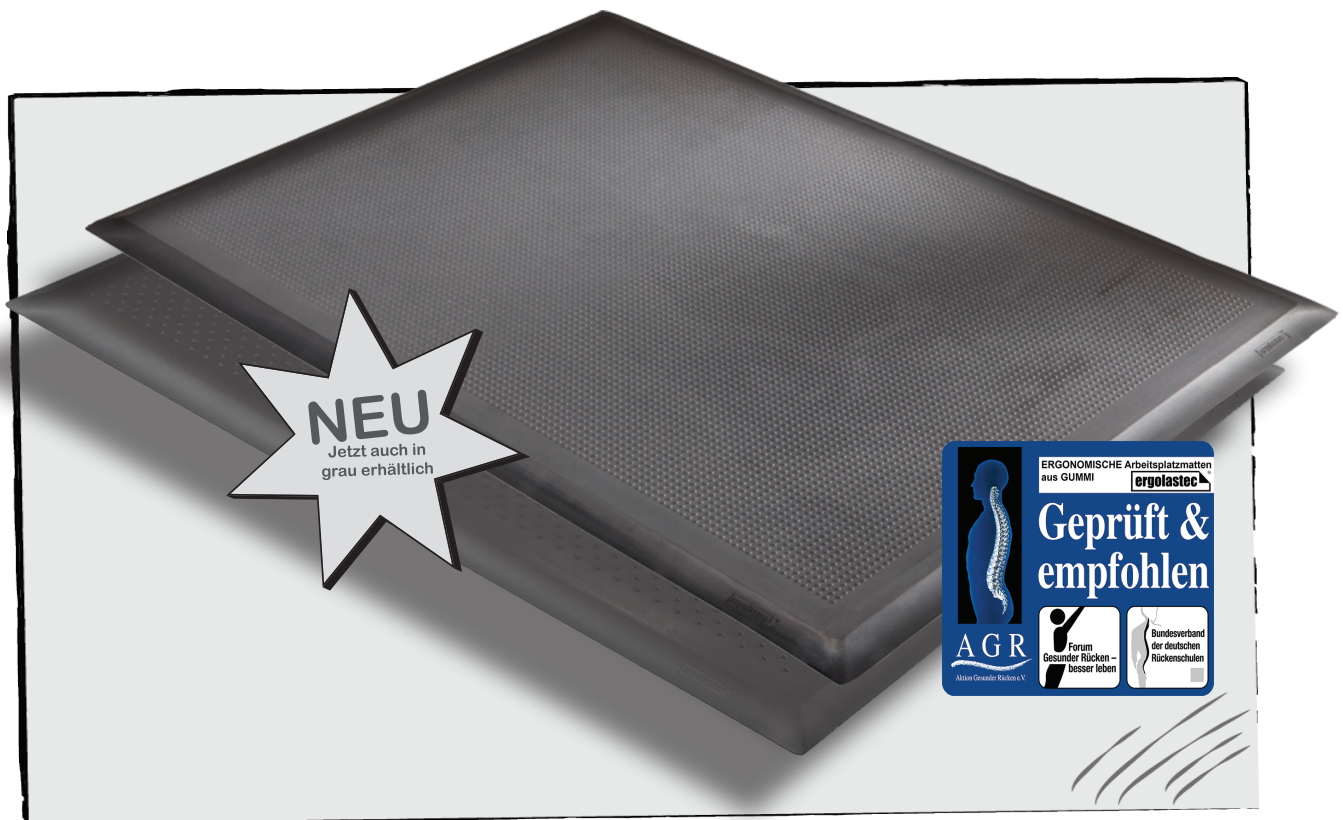


ERGOLASTEC® oil

*die rutschsichere matte, die gegen öle,
fette und kraftstoffe beständig ist*

ergolastec® soft footing.

ergonomische Matte



- oil. ERGOLASTEC® oil ist gegen Öle, Fette, handelsübliche Kühlschmier-, Kraftstoffe und unpolare Lösemittel beständig.

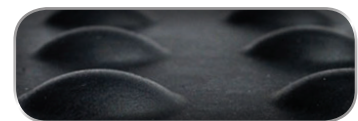
- oil. ERGOLASTEC® oil ist ideal für Arbeitsplätze an Werkbänken, Fließbändern, Montagetischen, Dreh- und Fräsmaschinen und in chemischen Laboren.

- oil. Alternativ mit Quarzbeschichtung zur Verbesserung der Rutschhemmung an extrem rutschigen Arbeitsplätzen erhältlich.

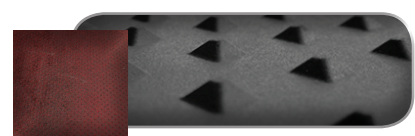
dry



wet



diamond



BASISDATEN

	oil_dry	oil_wet	oil_diamond
Oberseite	flache Struktur	Kugelnoppen	Diamantprofil
Unterseite	dämpfende Halbkugeln	dämpfende Halbkugeln	dämpfende Halbkugeln
Außenkanten	20° angeschrägt	20° angeschrägt	20° angeschrägt
Länge/Breite/Dicke	1350 x 1000 x 16 mm*	1350 x 1000 x 20 mm*	1350 x 1000 x 20 mm*
Gewicht	19 ± 1 kg	19,5 ± 1 kg	19,5 ± 1 kg
Härte	55 ± 4 Shore A	55 ± 4 Shore A	55 ± 4 Shore A
Temperaturbeständigkeit	- 30°C bis + 110°C	- 30°C bis + 110°C	- 30°C bis + 110°C
Puzzlevarianten	Typ A bis K	Typ A bis K	Typ A bis K
Werkstoff	NBR	NBR	NBR
Farbe	schwarz, grau	schwarz, grau	schwarz, grau
Brandschutzklasse	Bfl-s1**	Bfl-s1**	Bfl-s1**
Ölbeständigkeit	Beständig gegen gängige natürliche und mineralische Öle, wie zum Beispiel Kühlschmierstoffe, unpolare Lösemittel und handelsübliche Reinigungsmittel bei vorgeschriebener Handhabung ***		
Quarzbeschichtung			X

* Toleranzen gemäß DIN ISO 3302-1M4
 ** Gemäß EN 13501 (Beständig gegen Funkenflug und Schweißsprühen)
 *** für den Einsatz nicht aufgelisteter Medien sollte Rücksprache mit dem Hersteller gehalten werden

